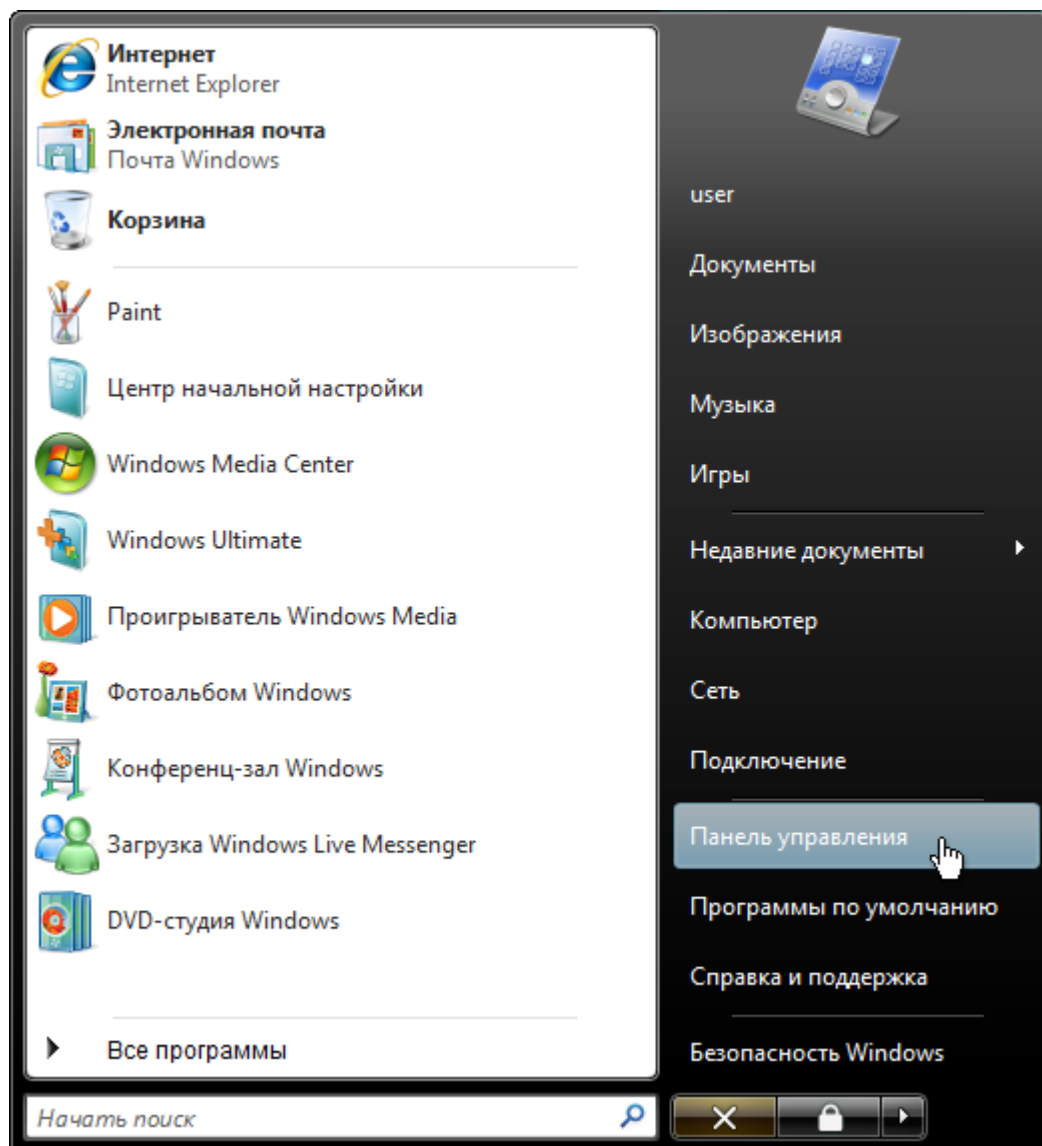
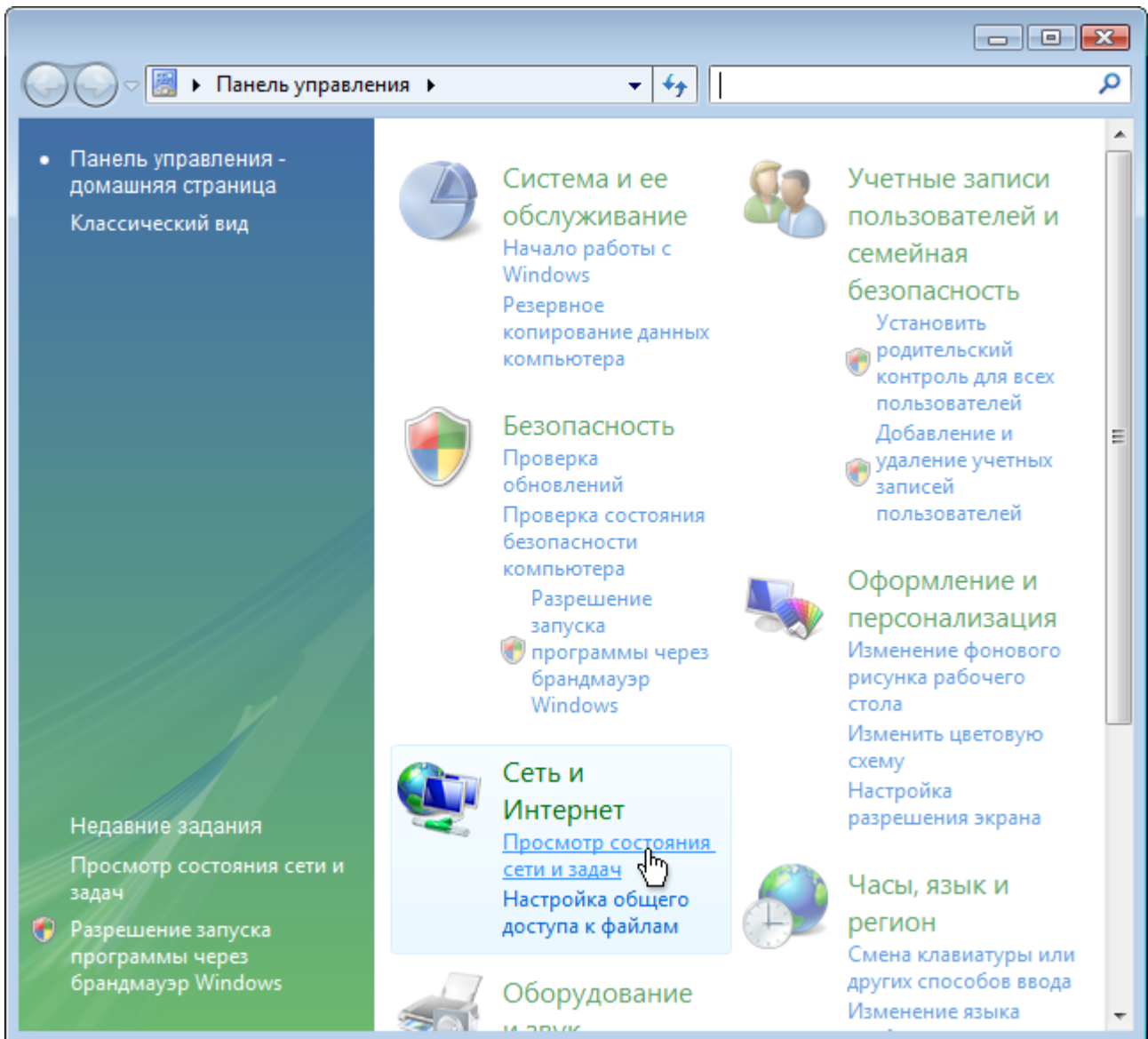


Настройка локального подключения для Windows Vista

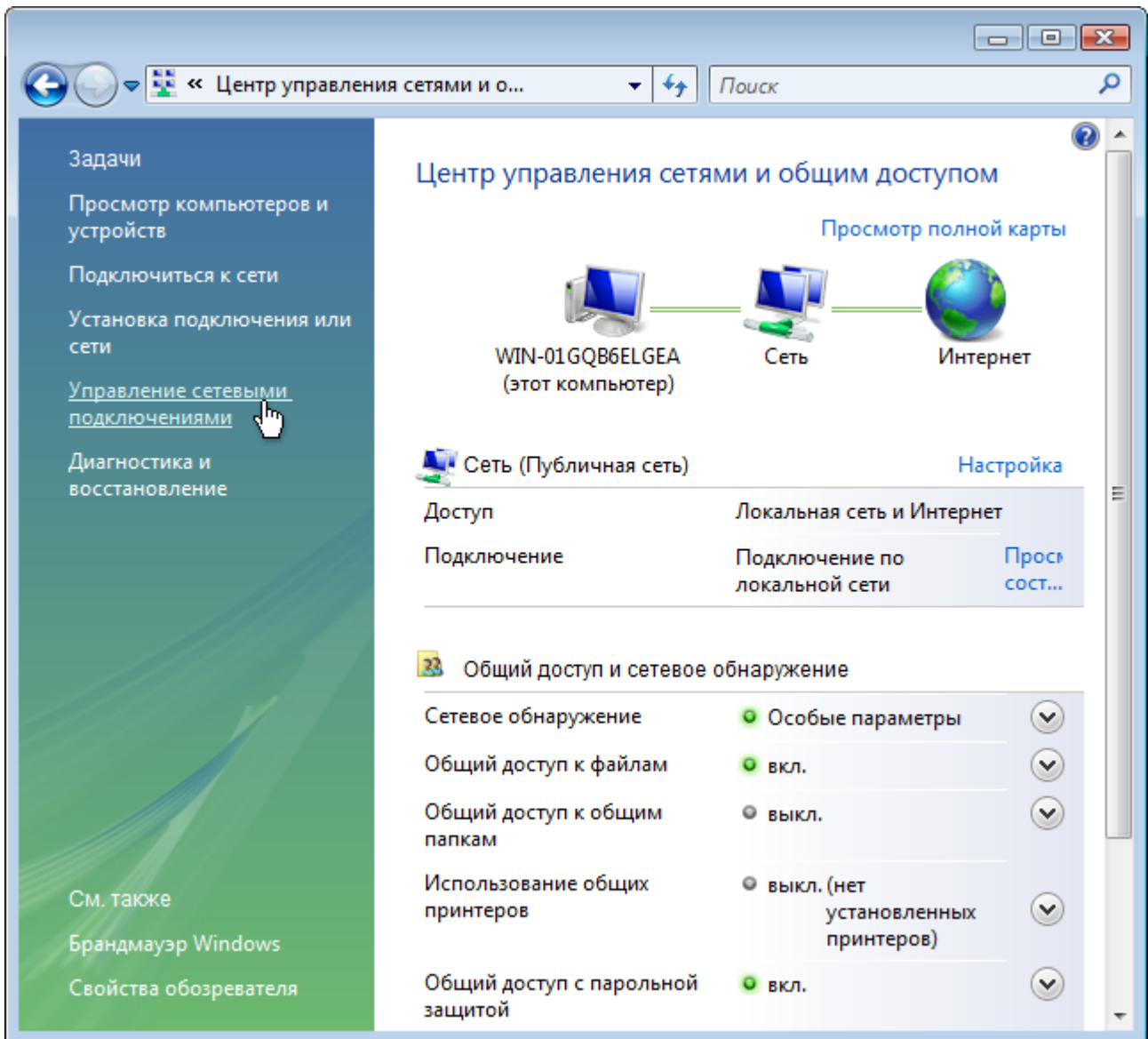
Нажмите кнопку «Пуск» и откройте «Панель управления»:



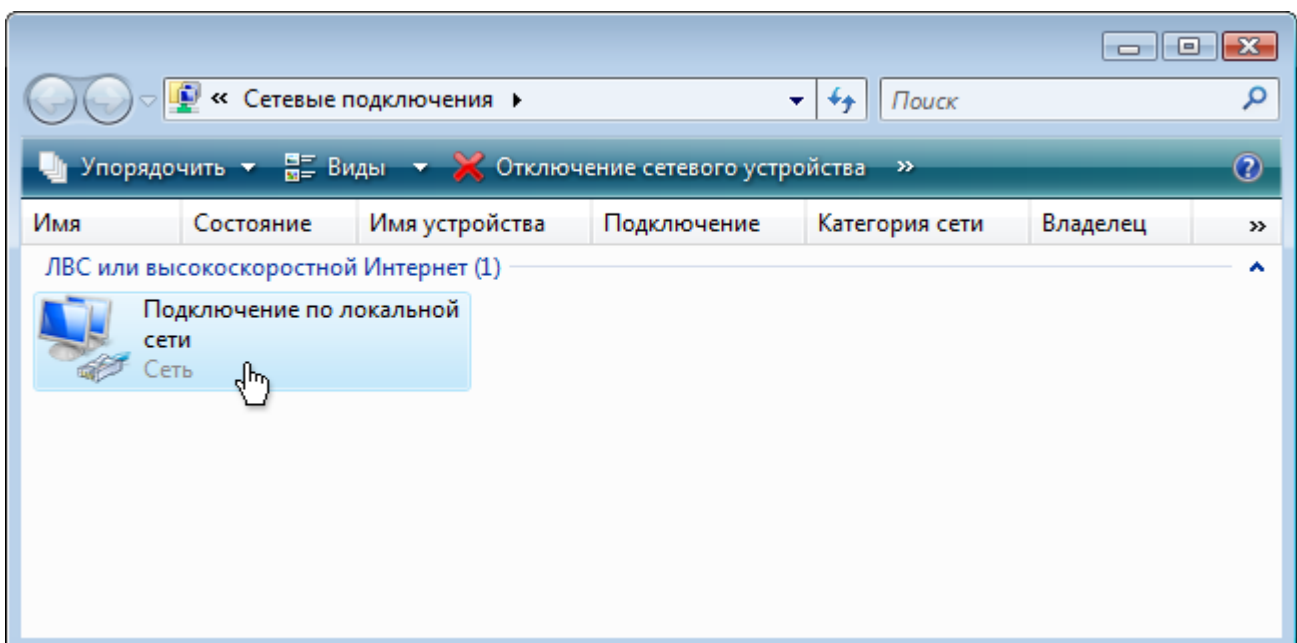
Затем перейдите в «*Просмотр состояния сети и задач*»:



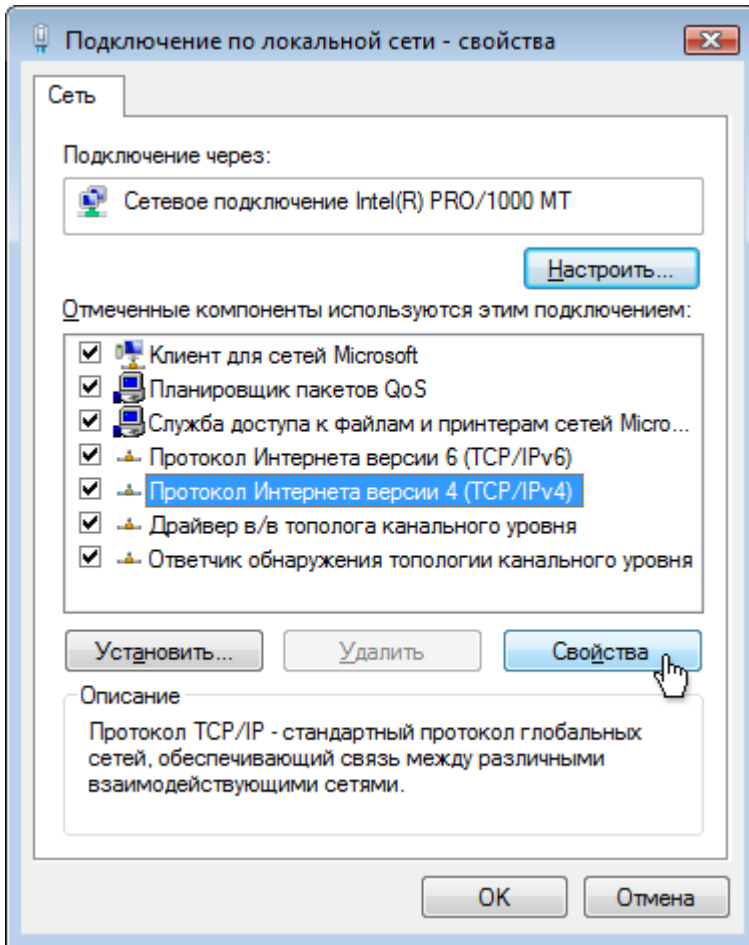
Выберите пункт «Управление сетевыми подключениями»:



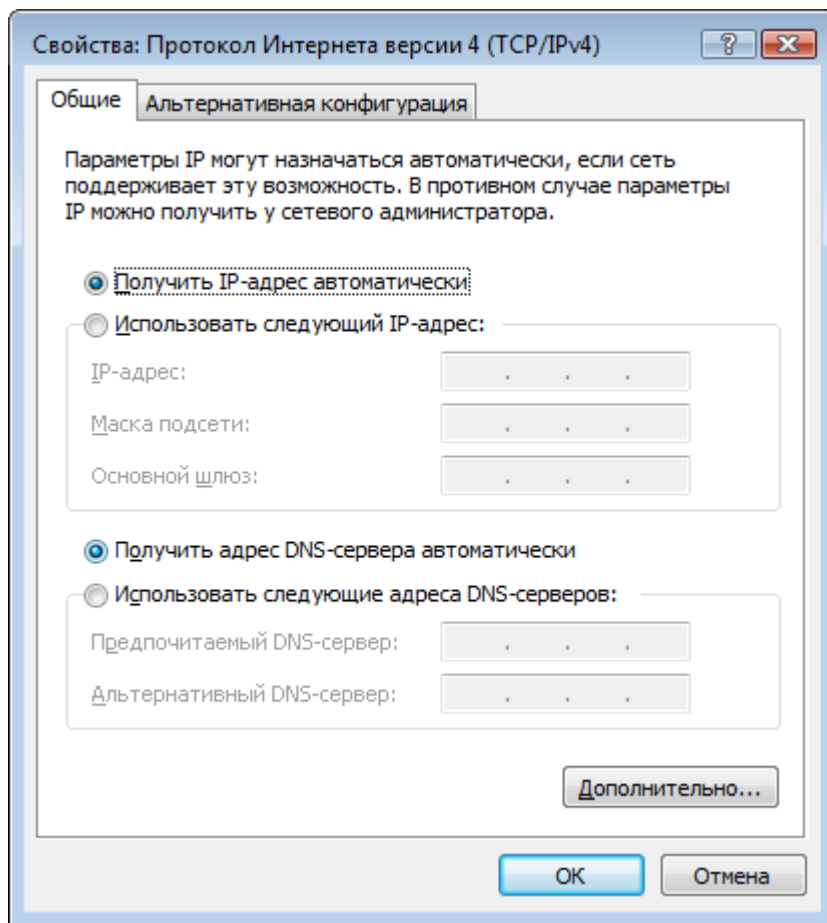
В «Сетевых подключениях» щелкните правой кнопкой мыши по значку «Подключение по локальной сети» и выберите пункт «Свойства»:



В открывшемся окне найдите пункт «*Протокол интернета TCP/IPv4*», выделите его левой кнопкой мыши и нажмите кнопку «*Свойства*»:



В открывшемся окне поставьте точки около пунктов: «Получить IP-адрес автоматически», «Получить DNS автоматически» и нажмите кнопку «Ок». В предыдущем окне нажмите кнопку «Заккрыть»:



Теперь вы можете зайти на сайт www.ozersk.net в [раздел помощи](#) и настроить новое подключение PPPoE по инструкции для вашей операционной системы ([Windows Vista](#)). Если на любом этапе настройки у вас возникли трудности, вы можете позвонить по телефону технической поддержки: 4-03-01. Вам обязательно помогут или пришлют специалиста для настройки.