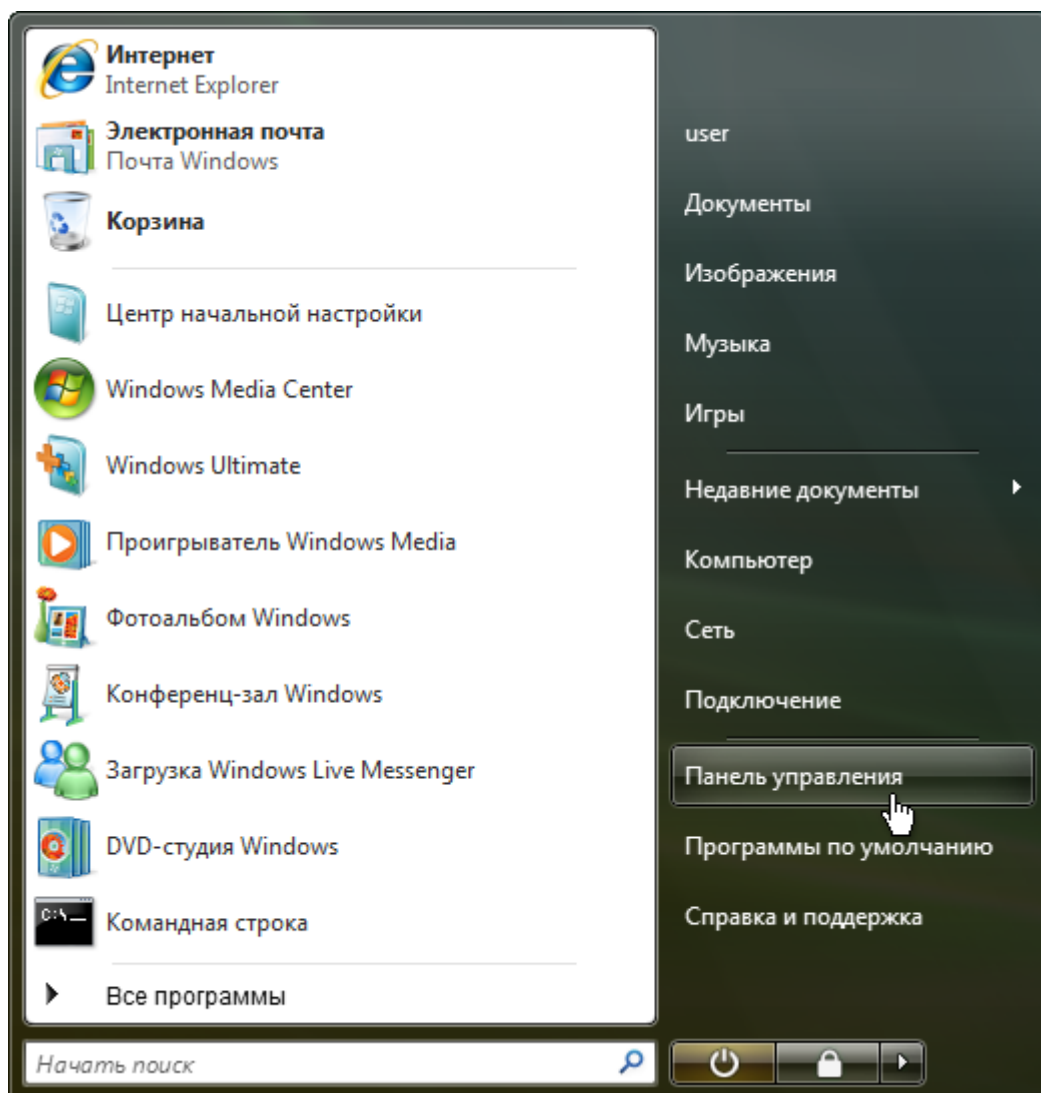
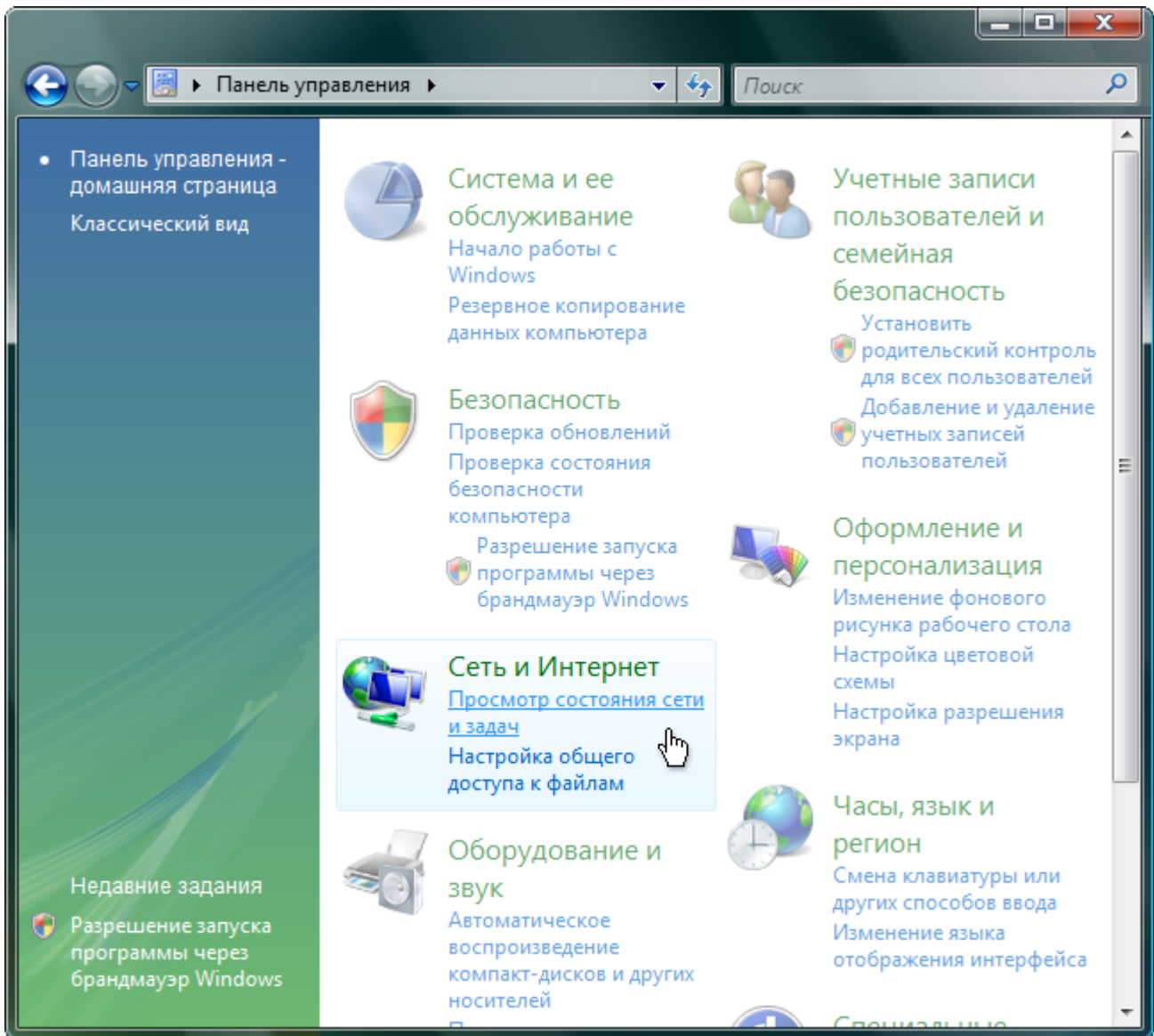


Инструкция по настройке PPPoE для Windows Vista

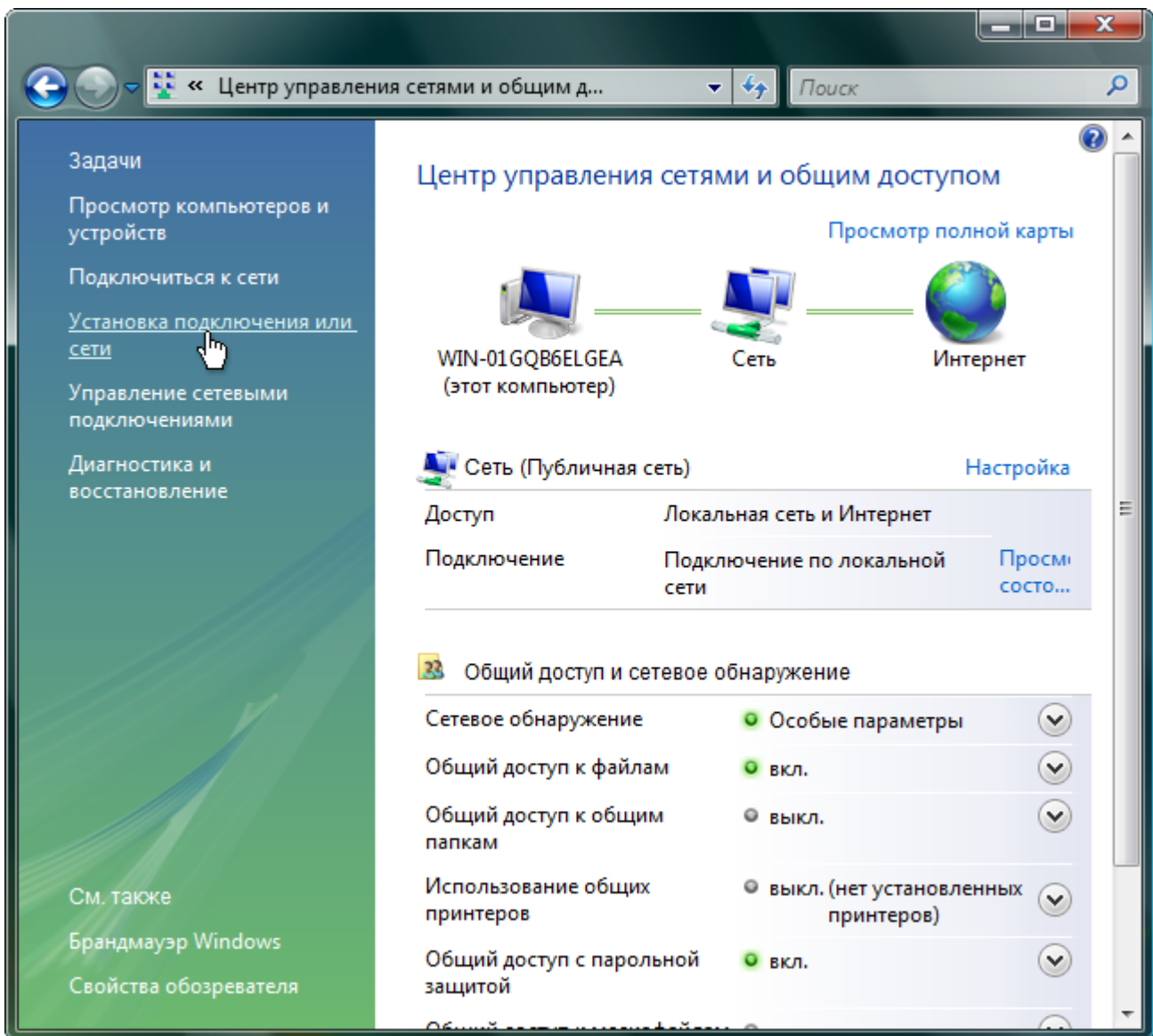
Нажмите кнопку «Пуск» и зайдите в «Панель управления»:



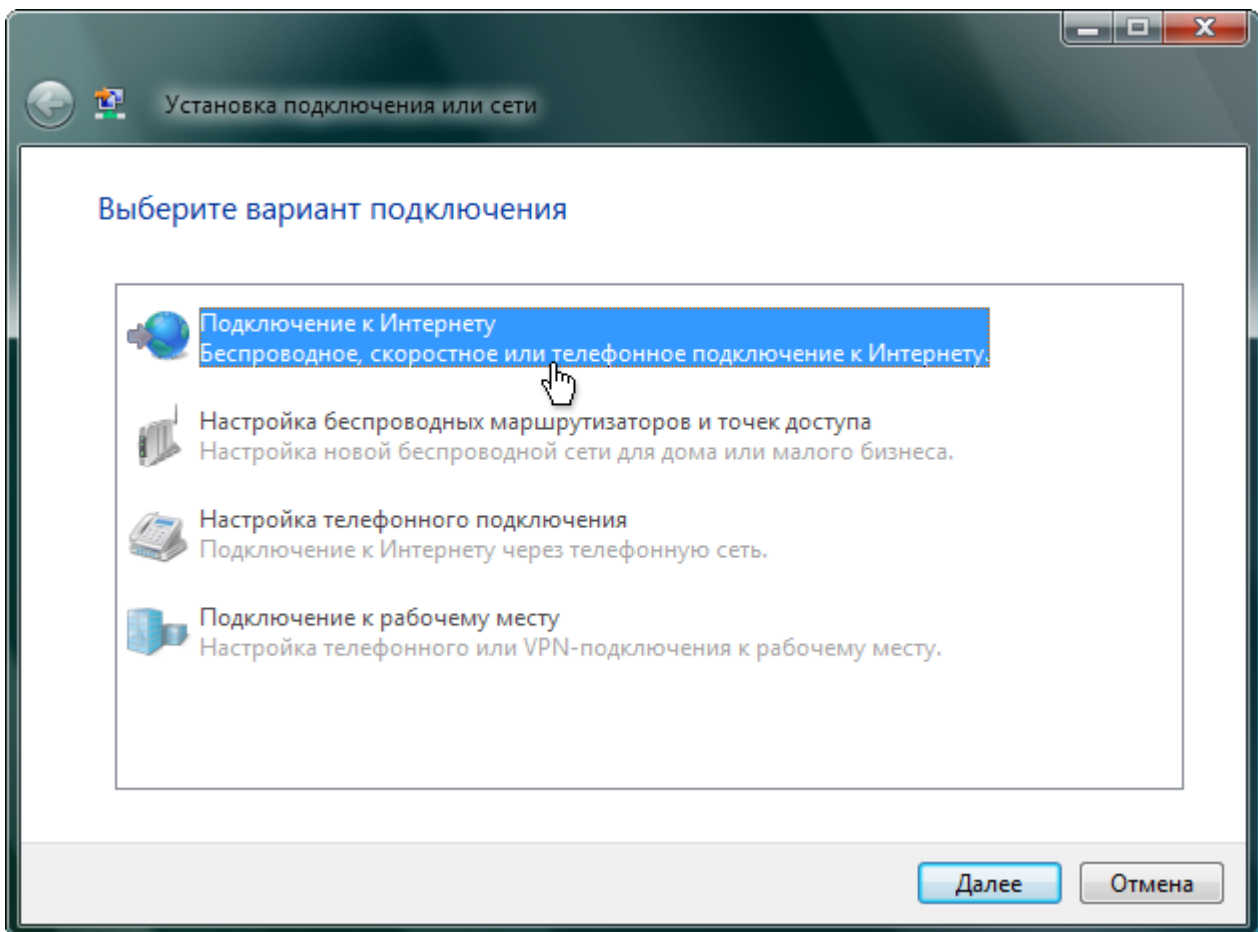
Затем перейдите в «*Просмотр состояния сети и задач*»:



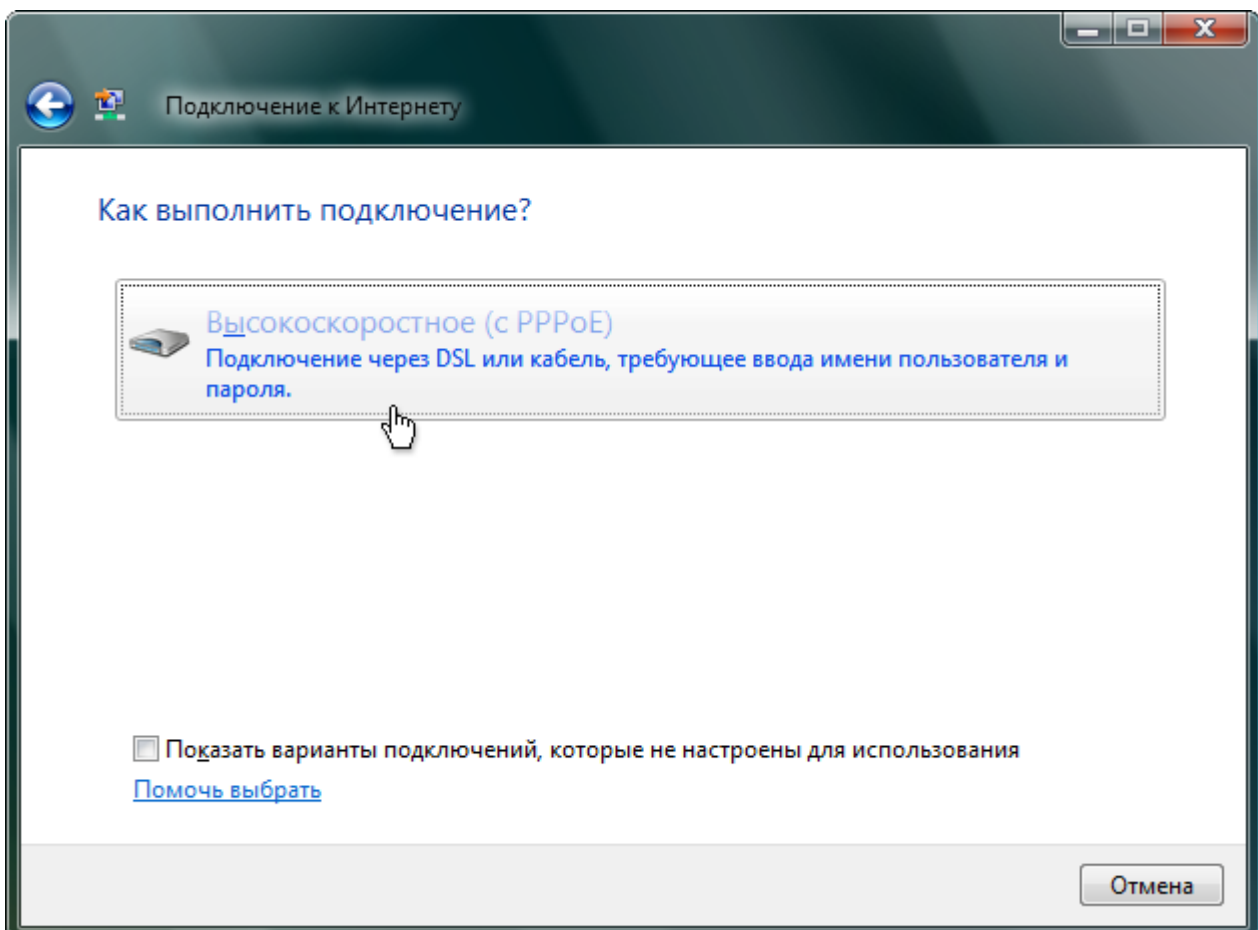
Выберите пункт «Установка подключения или сети»:



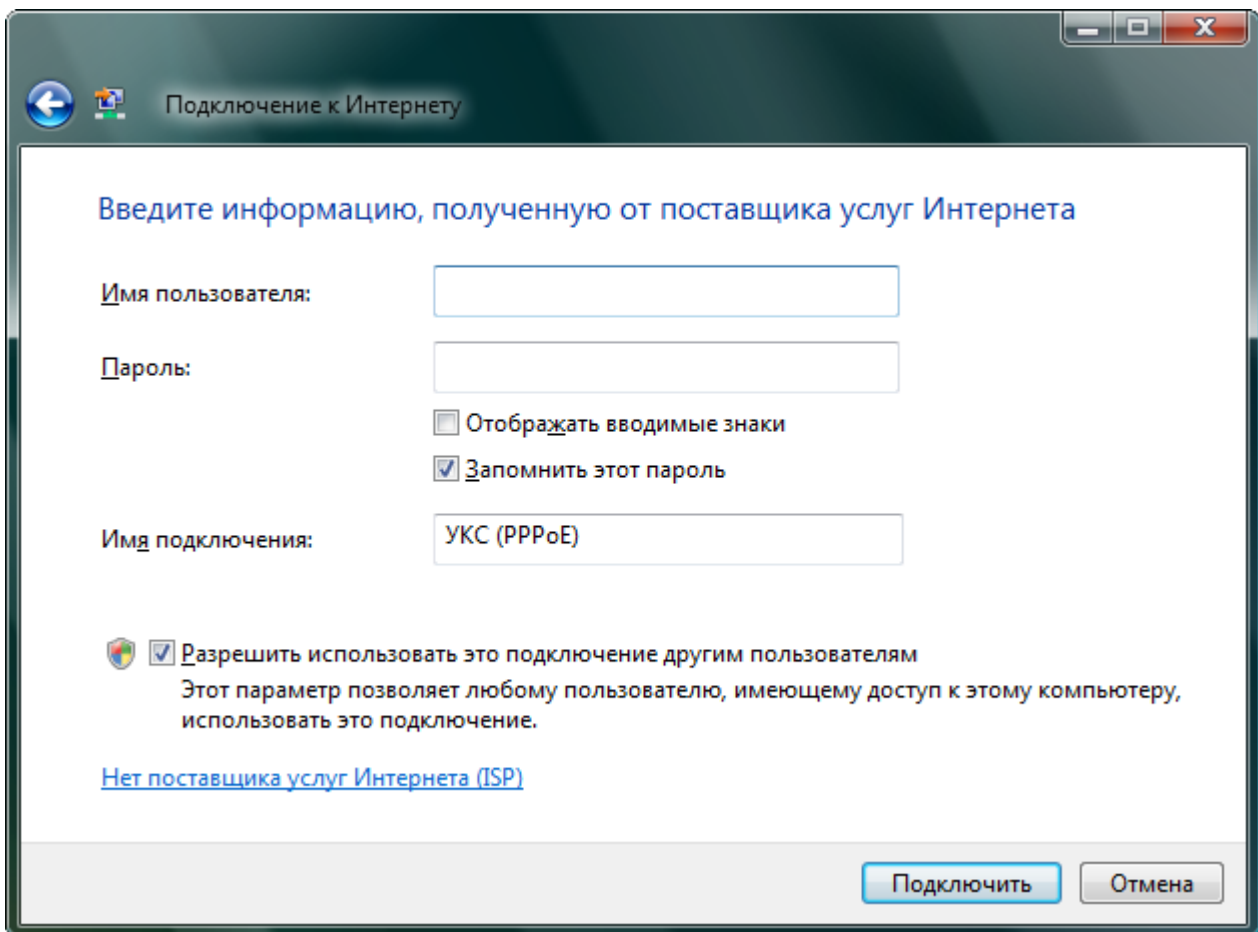
В появившемся окне выберите пункт «Подключение к Интернету» и нажмите «Далее»:



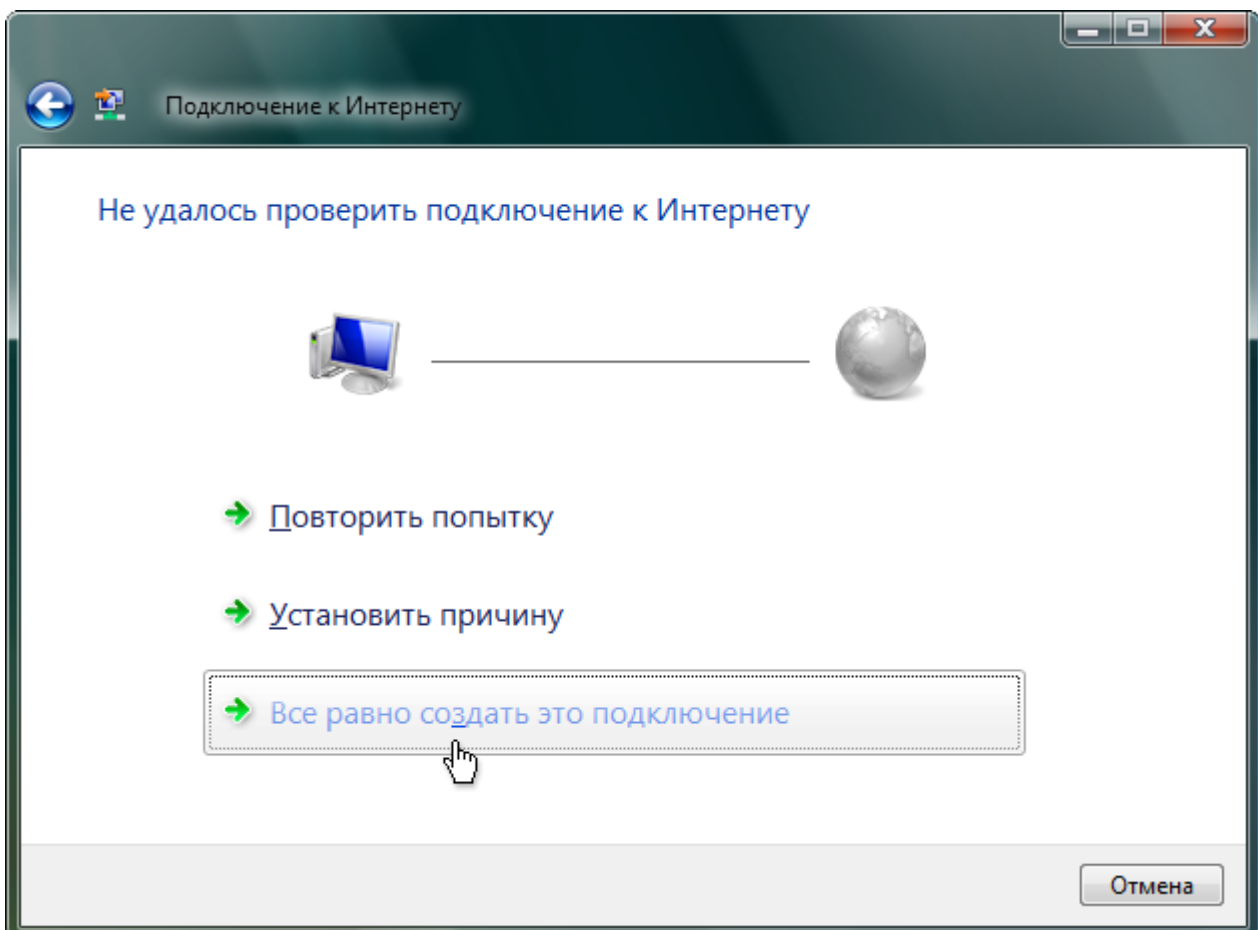
Затем щелкните на пункте «Высокоскоростное (с PPPoE)»:



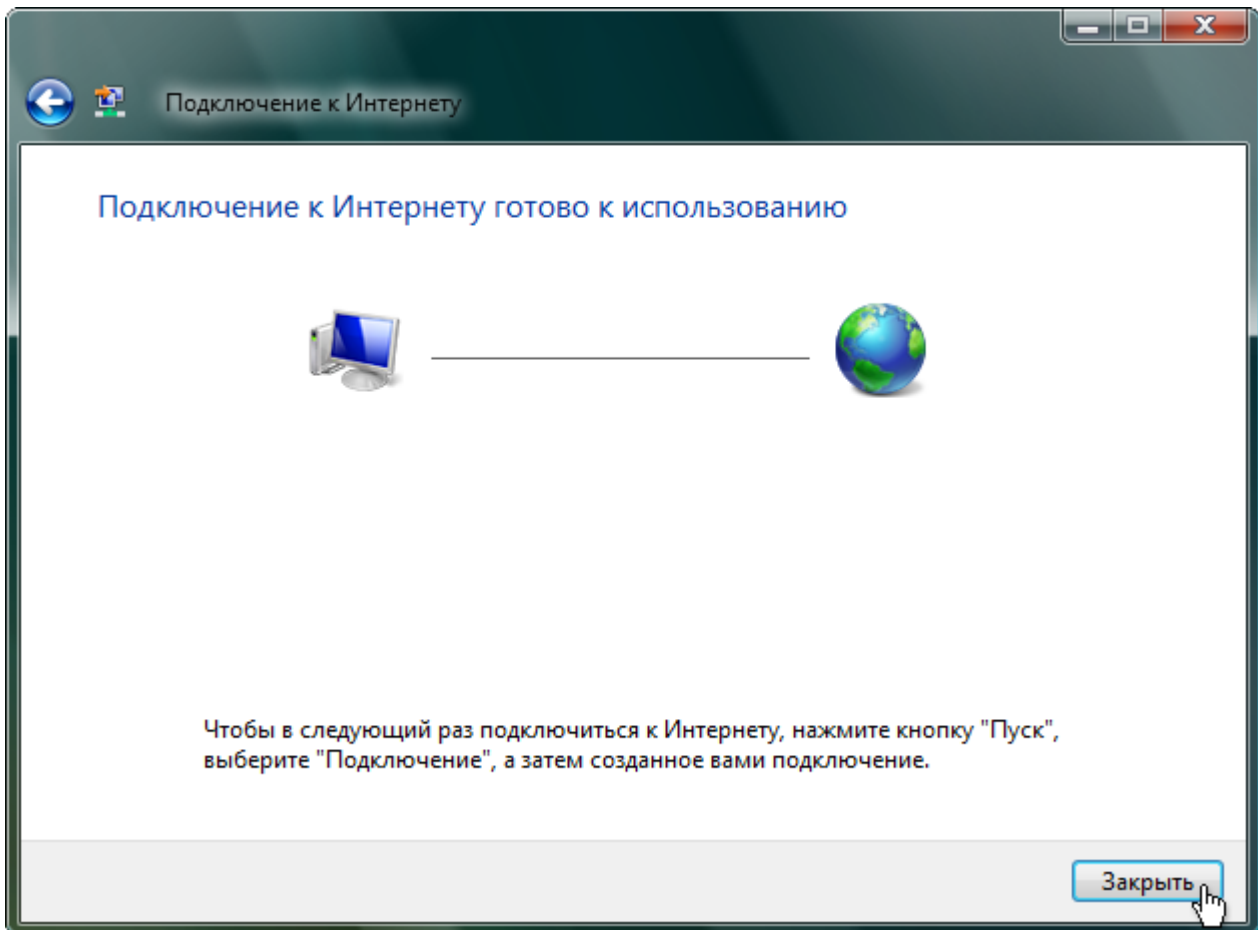
В поле «Имя подключения» укажите «УКС (PPPoE)» и нажмите кнопку «Подключить»:



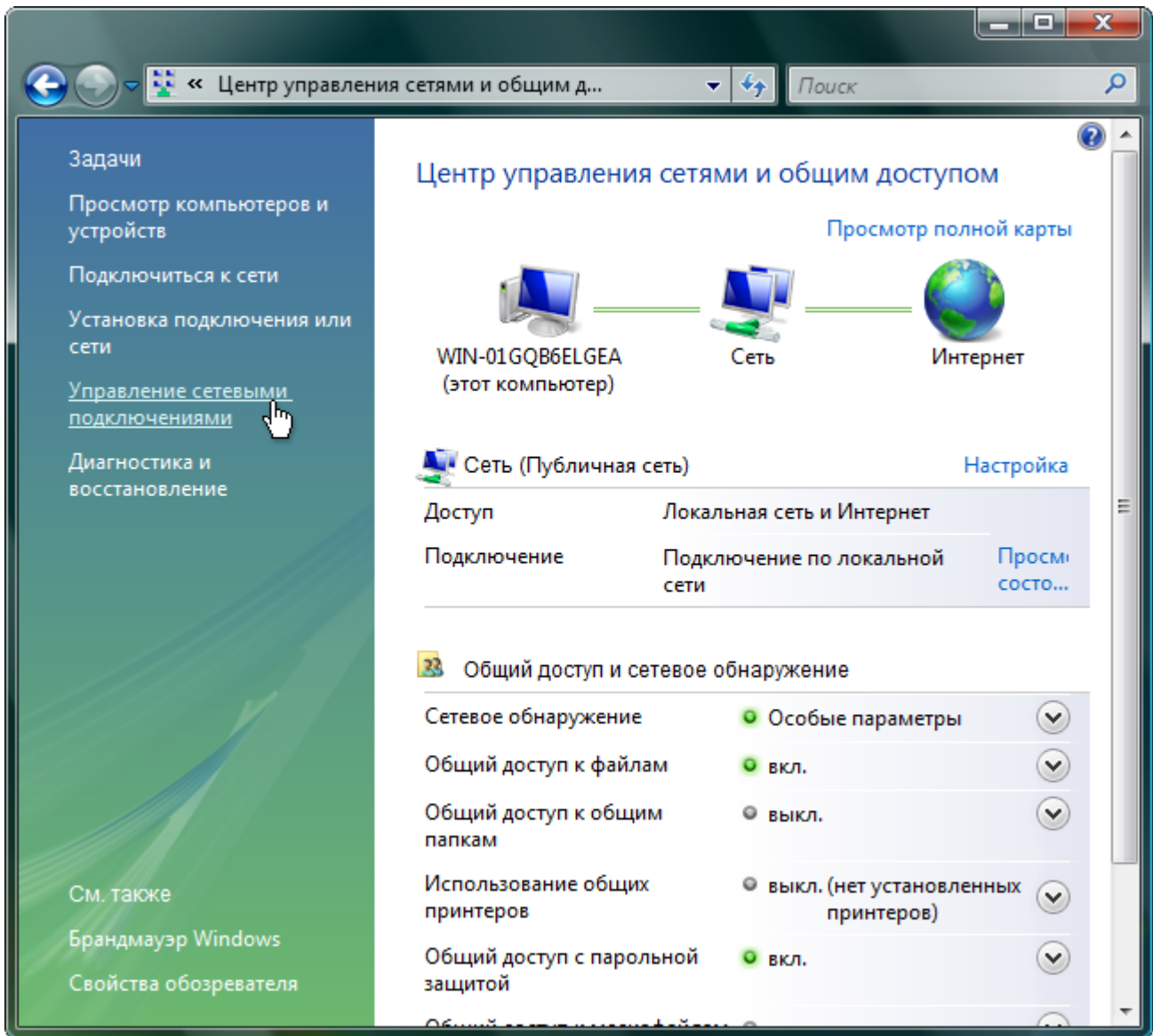
Выберите пункт «Все равно создать это подключение»:



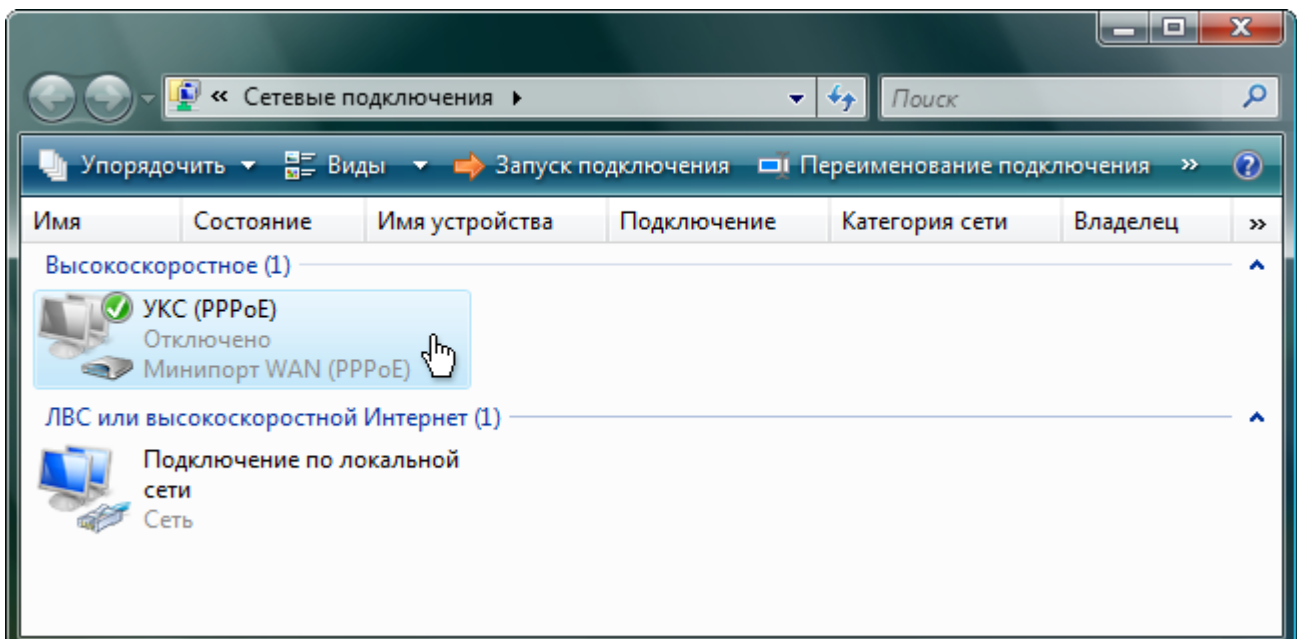
Нажмите кнопку «Закреть»:



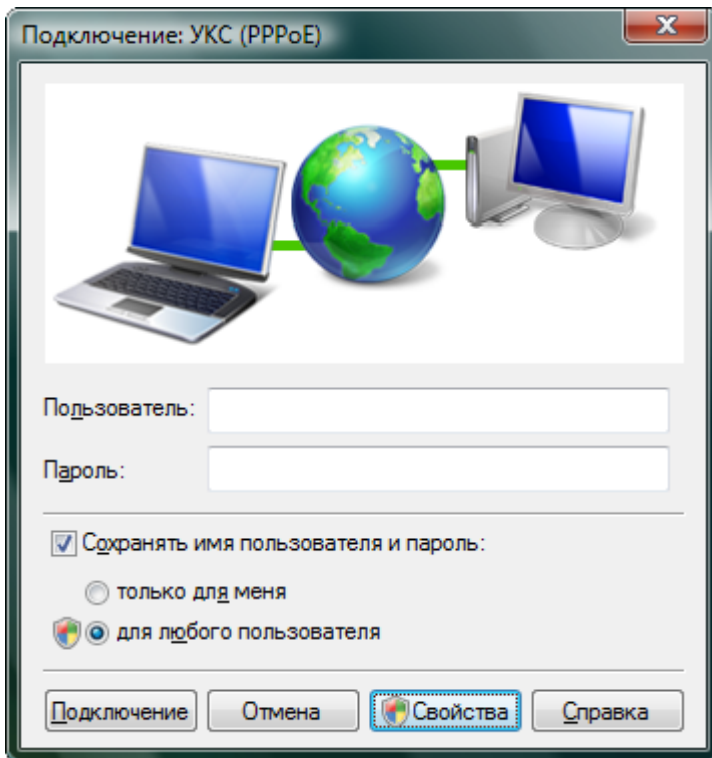
В окне «*Центр управления сетями и общим доступом*» выберите «*Управление сетевыми подключениями*»:



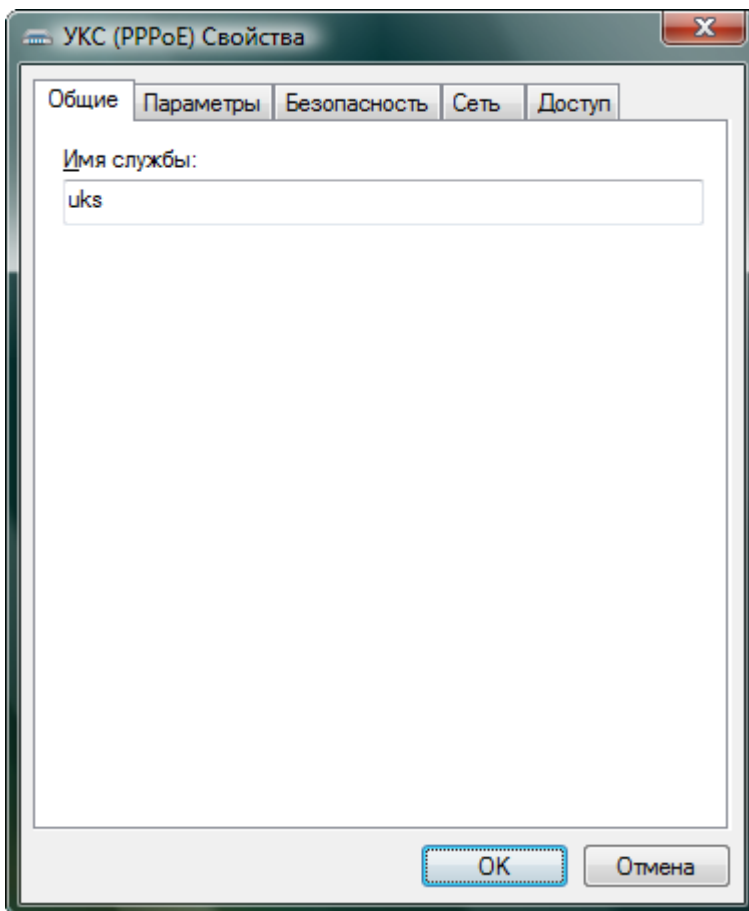
В окне «*Сетевые подключения*» должно появиться еще одно подключение, щелкните по нему два раза:



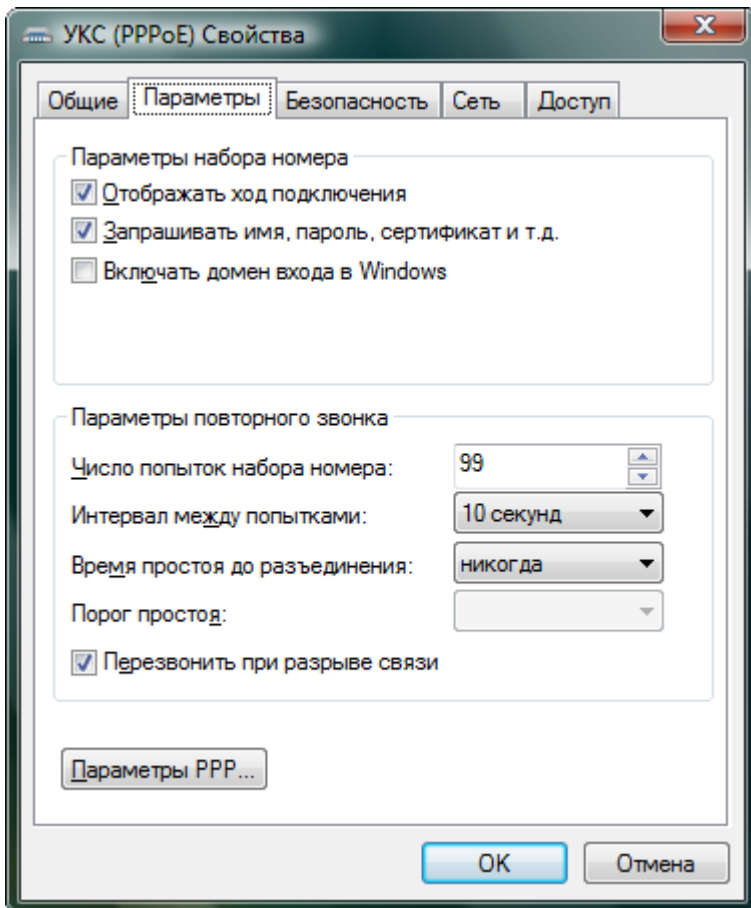
В появившемся окне нажмите кнопку «Свойства»:



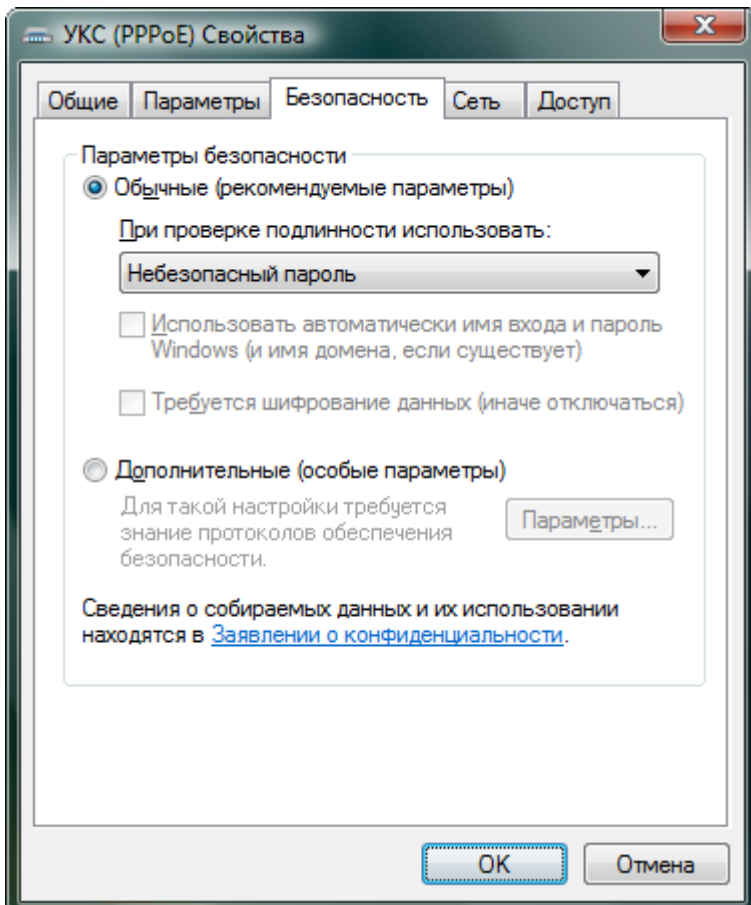
В поле «Имя службы» введите **uks** (именно так, все буквы — строчные):



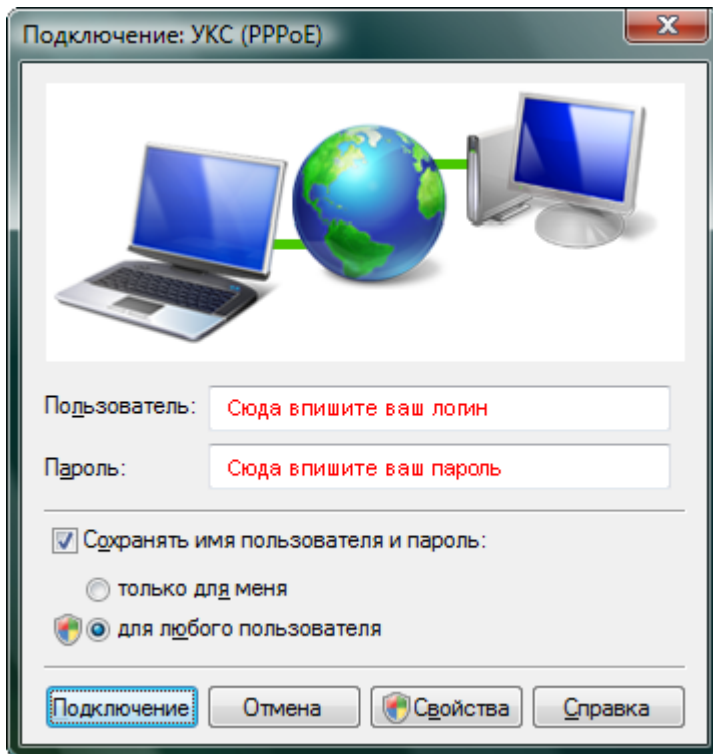
Перейдите на вкладку «*Параметры*». Проверьте их соответствие с картинкой ниже, если не так, исправьте:



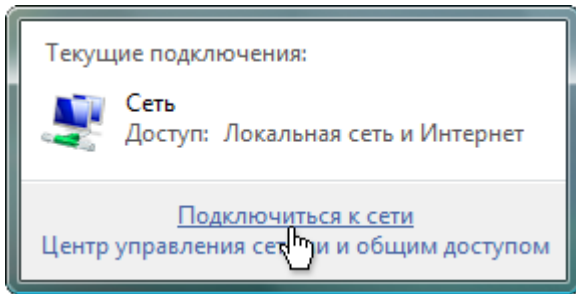
Перейдите на вкладку «*Безопасность*». Проверьте соответствие параметров с картинкой ниже, если не так, исправьте:



Подключение настроено, теперь вам необходимо ввести свой логин и пароль (пароль должен быть на VPN), после чего нажать «Подключение»:



Быстрый доступ к подключению в дальнейшем возможен по щелчку на значке монитора рядом с часами. В открывшемся окне выберите пункт «Подключиться к сети»:



Из доступных сетевых подключений выберите настроенное вами подключение «УКС (PPPoE)»:

