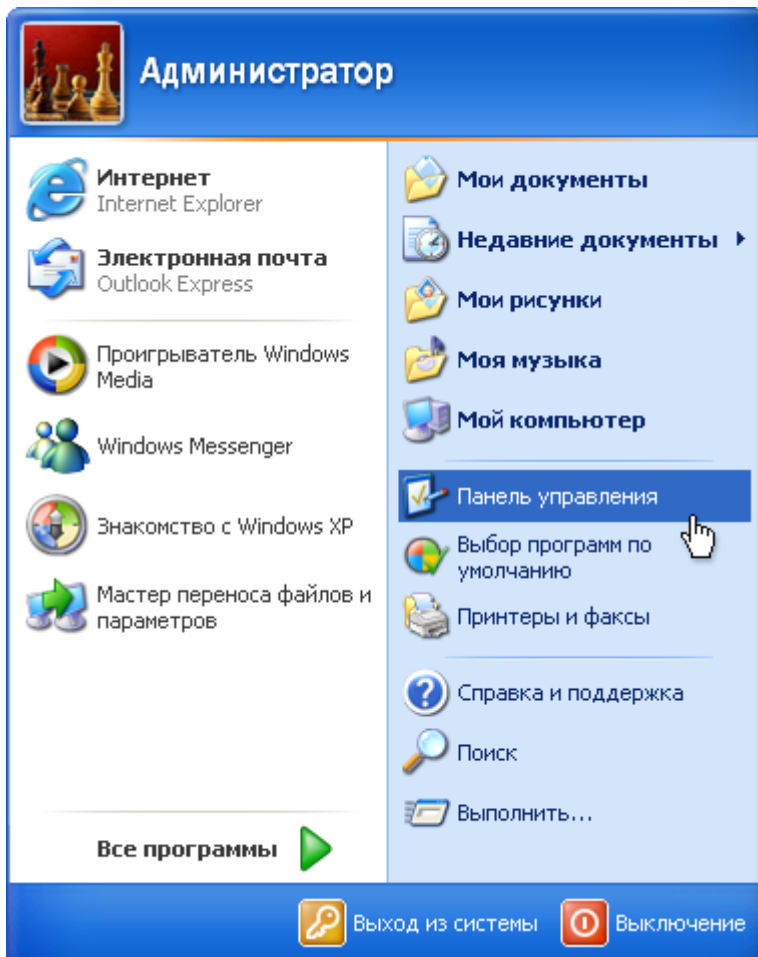
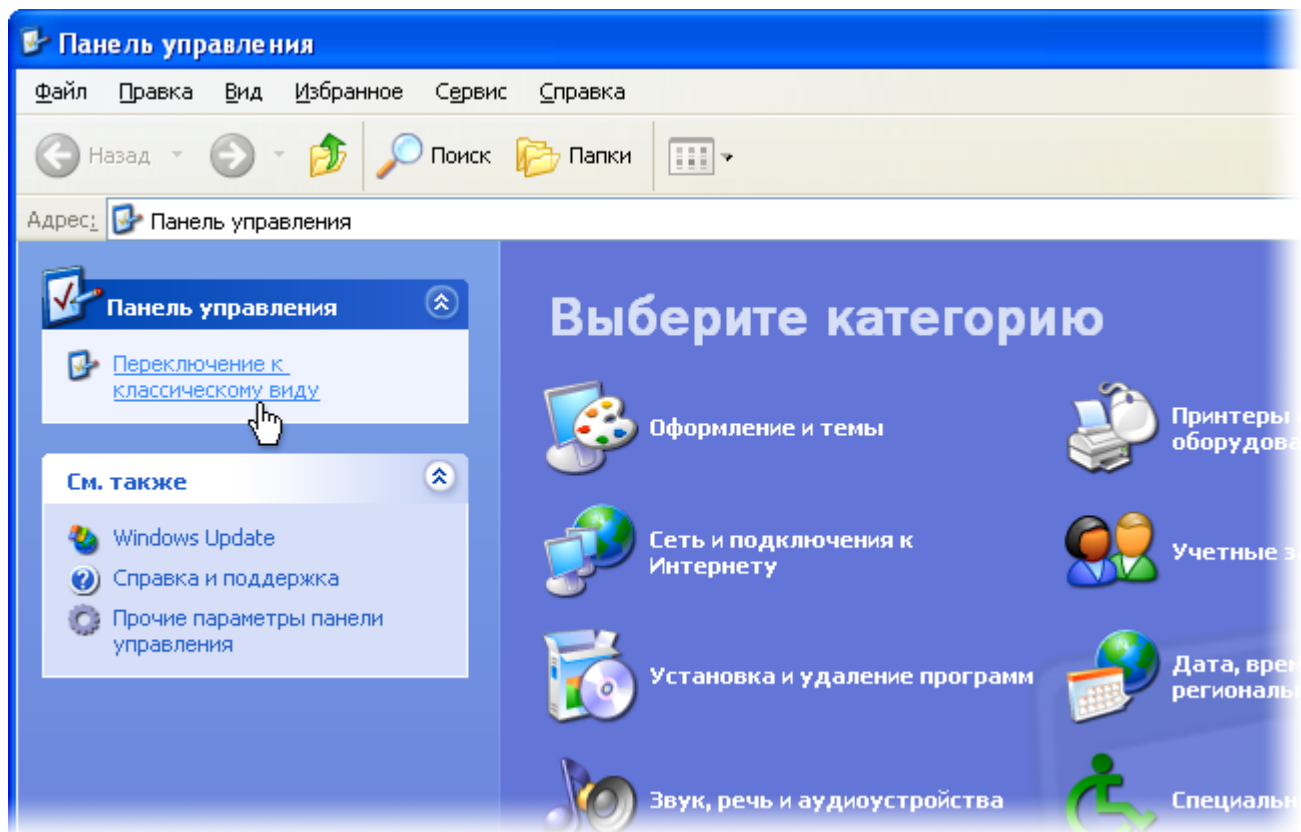


Инструкция по настройке PPPoE для Windows XP

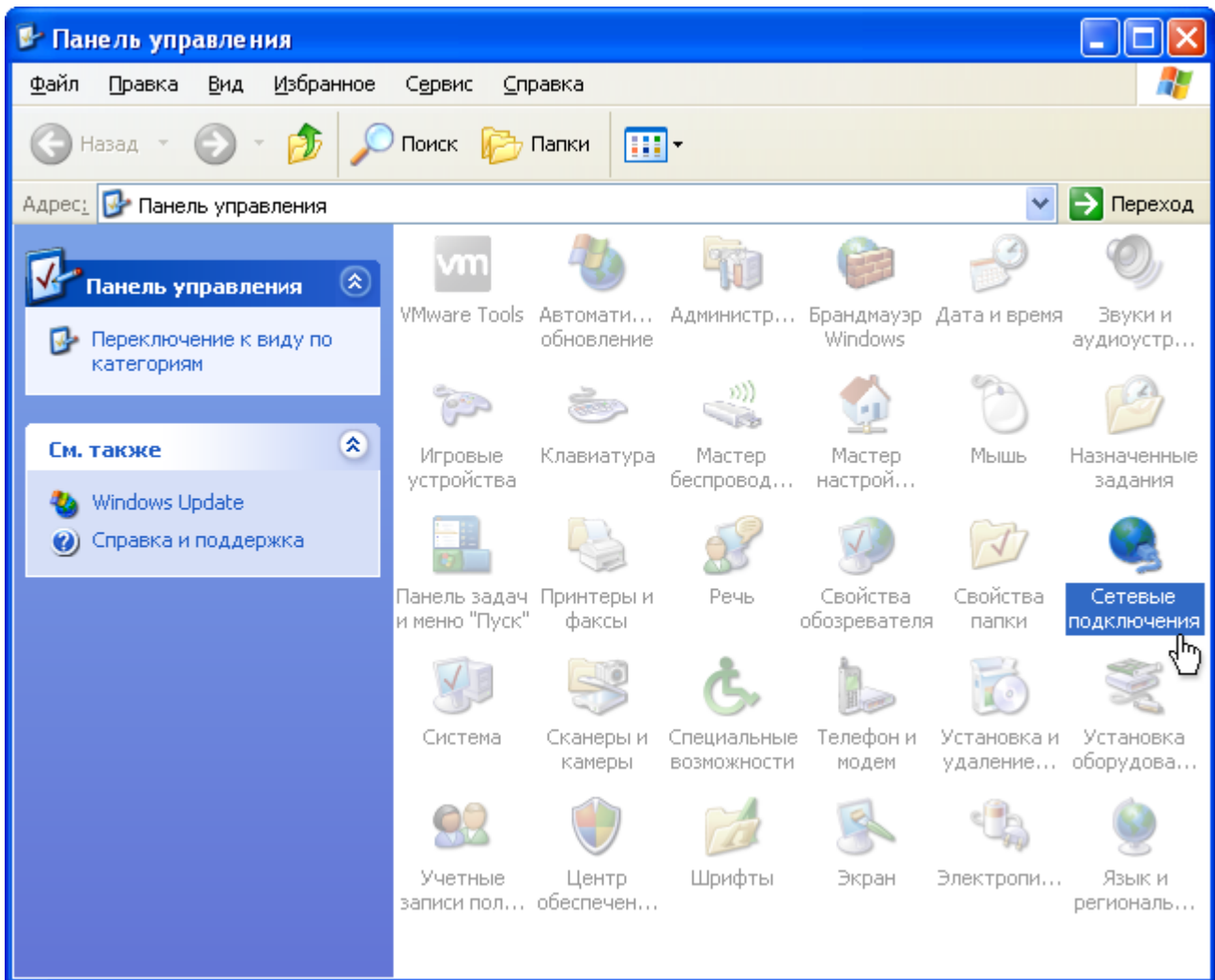
Нажмите кнопку «Пуск», затем «Панель управления»:



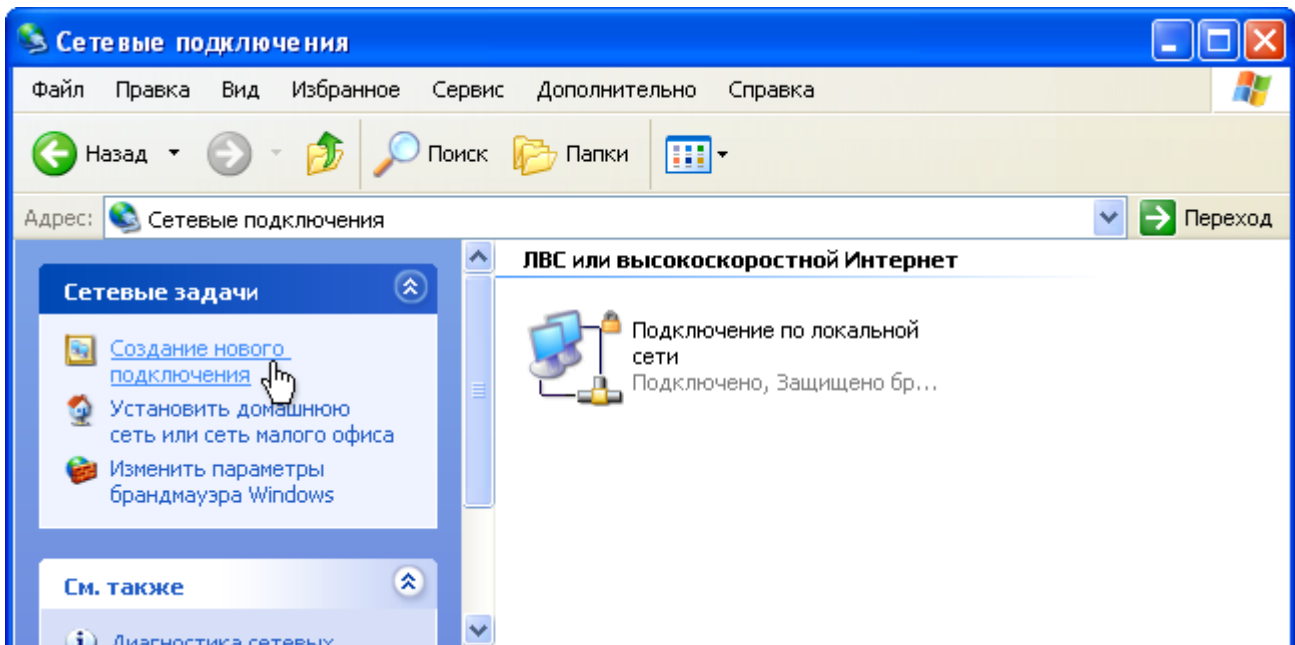
Если Панель управления имеет следующий вид, то щелкните в левом столбце на ярлык «Переключение к классическому виду»:



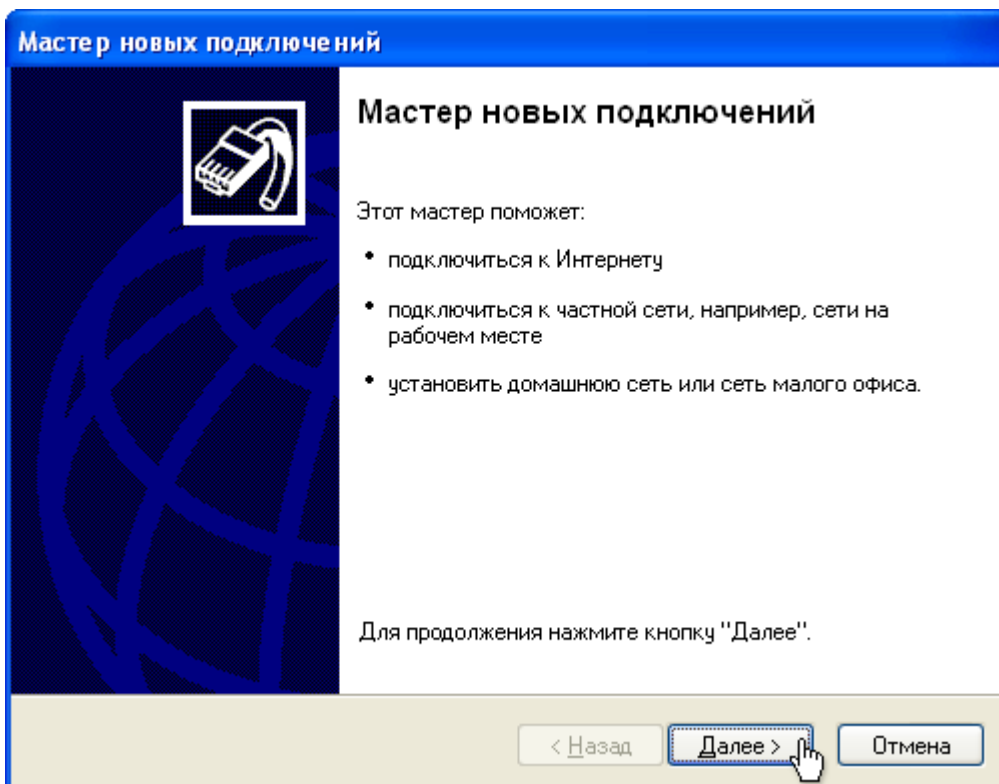
Щелкните на ярлык «Сетевые подключения»:



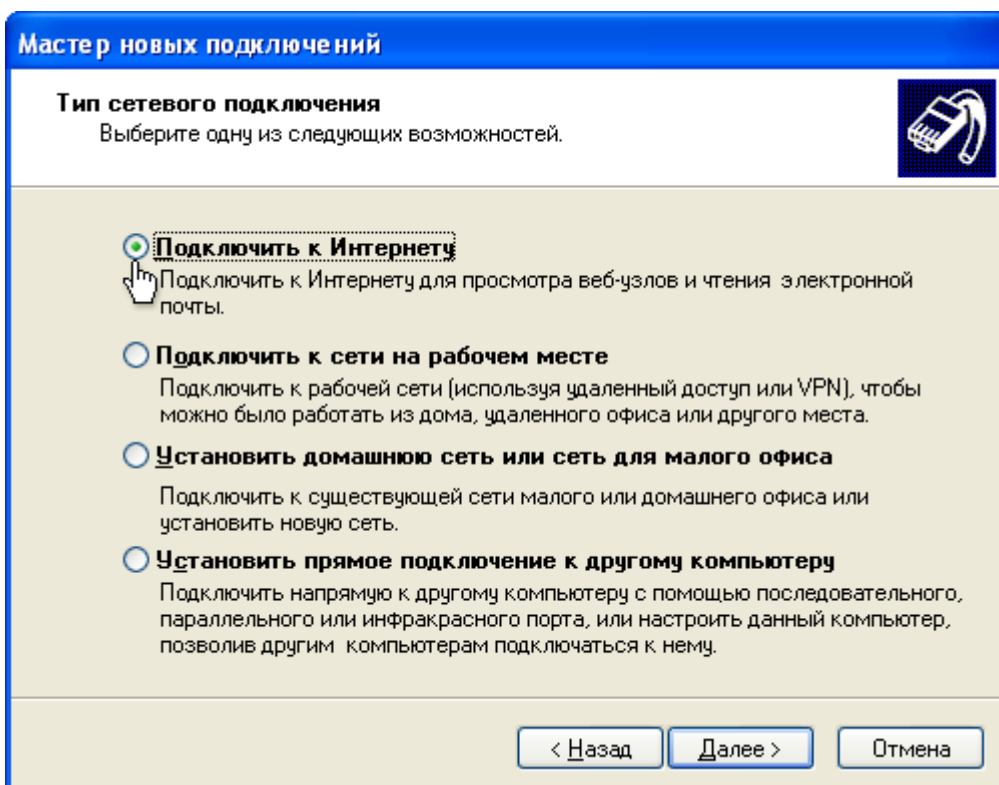
Щелкните «Создать новое подключение»:



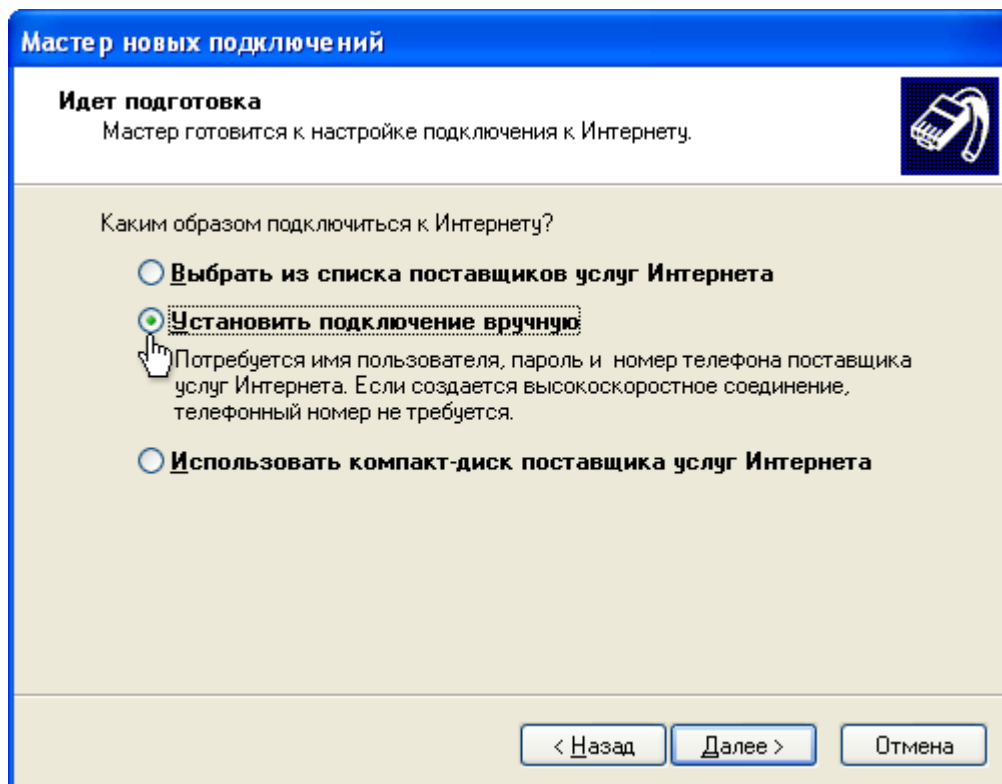
В появившемся окне нажмите «Далее»:



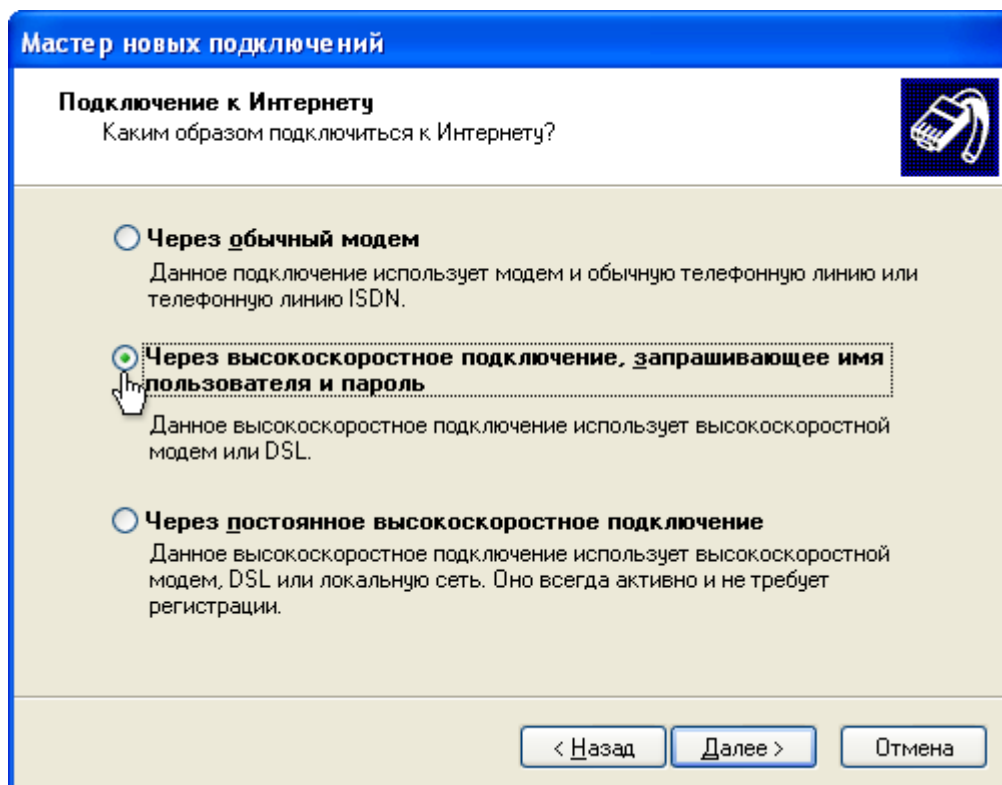
Затем выберите пункт «Подключить к Интернету» и нажмите кнопку «Далее»:



Отметьте пункт «Установить подключение вручную» и нажмите «Далее»:



Выберите пункт «Через высокоскоростное подключение, запрашивающее имя пользователя и пароль» и нажмите «Далее»:



В поле «Имя поставщика услуг» введите **УКС (PPPoE)** (или любое другое удобное для Вас имя) и нажмите «Далее»:

Мастер новых подключений

Имя подключения
Введите имя службы, выполняющей подключение к Интернету.

Введите в следующем поле имя поставщика услуг Интернета.

Имя поставщика услуг

УКС (PPPoE)

Введенное имя будет именем создаваемого соединения.

< Назад Далее > Отмена

Нажмите кнопку «Далее»:

Мастер новых подключений

Детали учетной записи в Интернете
Для учетной записи Интернета потребуется имя учетной записи и пароль.

Введите имя и пароль для учетной записи поставщика услуг Интернета, запишите и храните в безопасном месте. (Обратитесь к поставщику, если забыли эти сведения.)

Имя пользователя: Сюда впишите ваш логин

Пароль: Сюда впишите ваш пароль

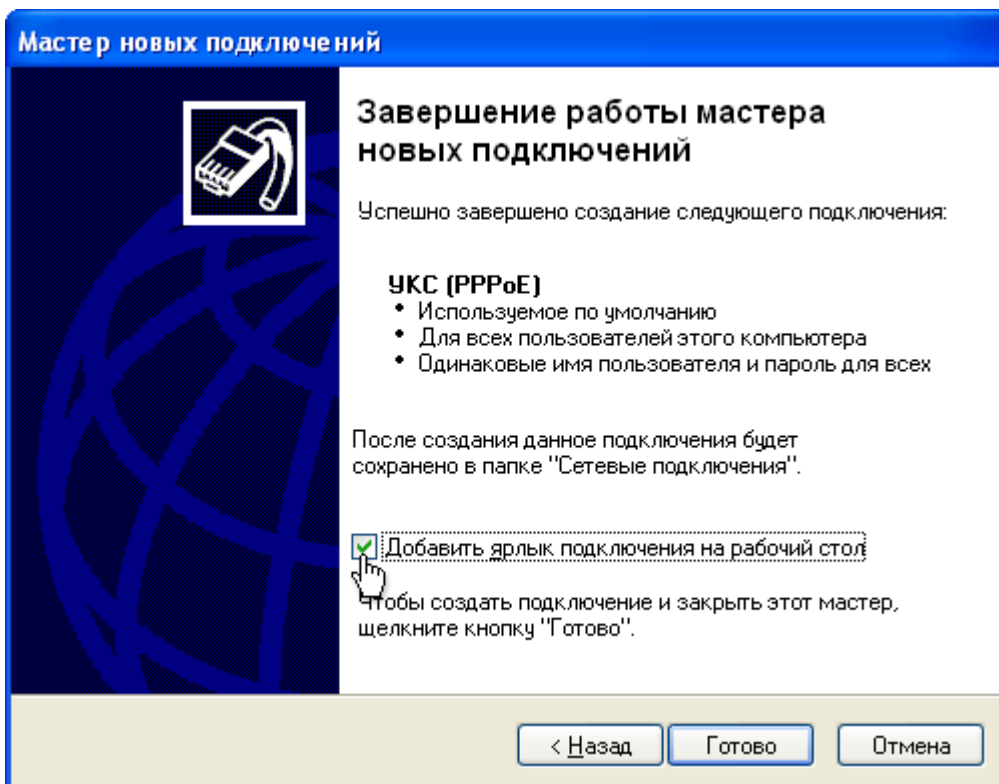
Подтверждение: Сюда впишите ваш пароль еще раз

Использовать следующие имя пользователя и пароль при подключении любого пользователя:

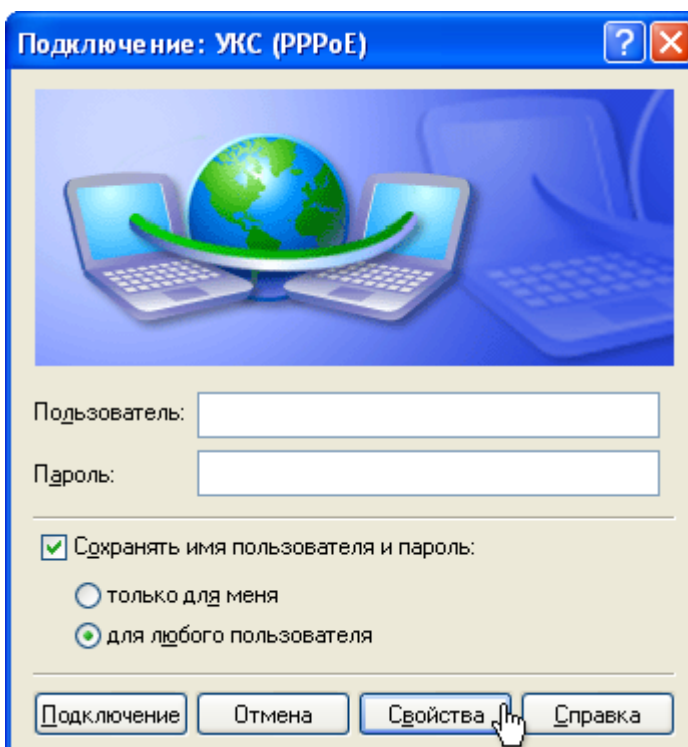
Сделать это подключение подключением к Интернету по умолчанию

< Назад Далее > Отмена

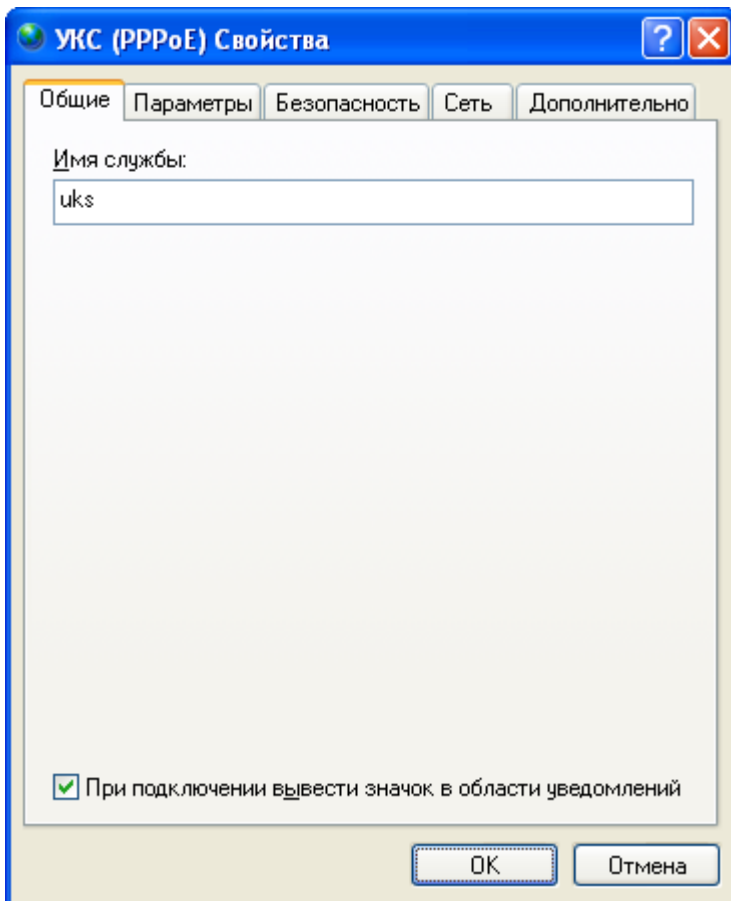
Поставьте галочку «Добавить ярлык подключения на рабочий стол» и нажмите «Готово»:



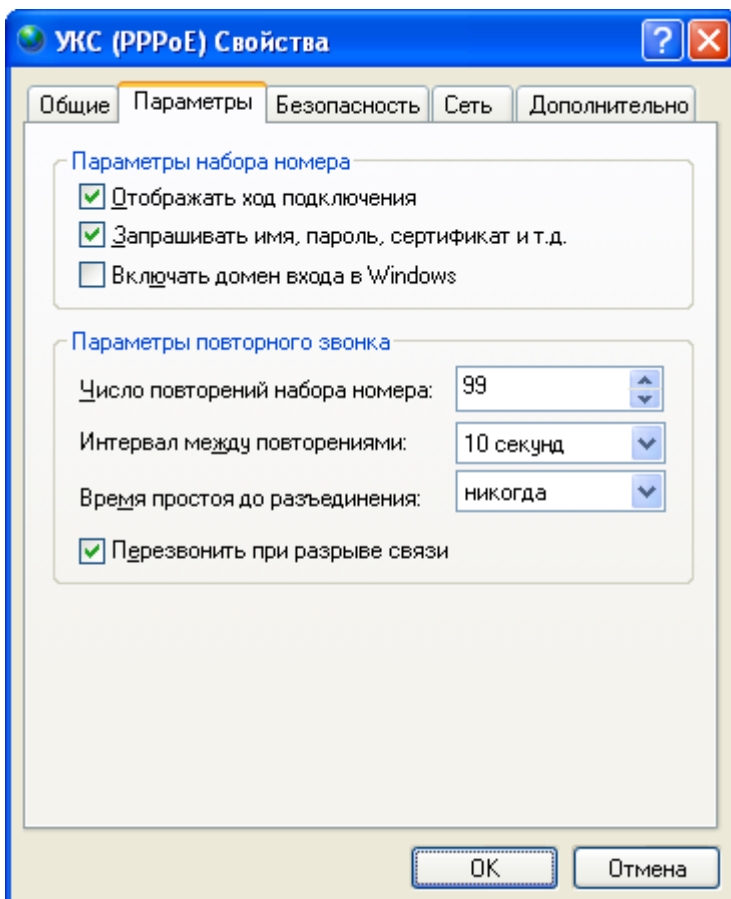
В появившемся окне нажмите кнопку «Свойства»:



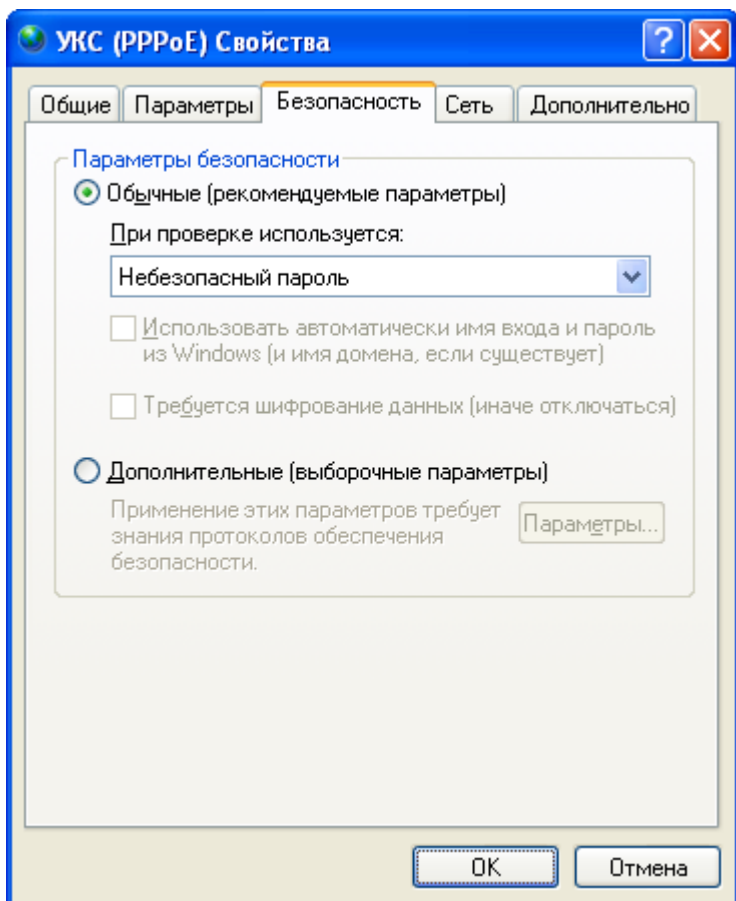
В поле «Имя службы» введите **uks** (именно так, все буквы — строчные):



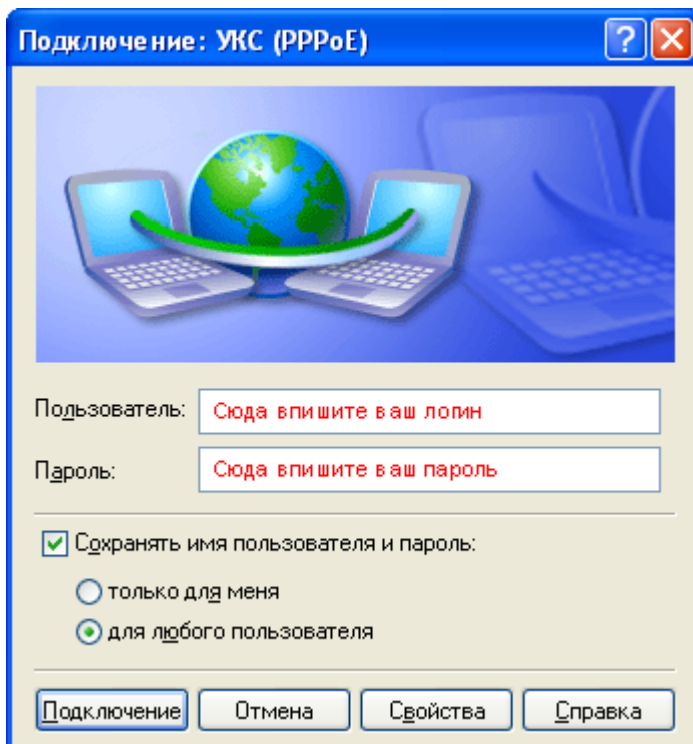
Перейдите на вкладку «*Параметры*». Проверьте их соответствие с картинкой ниже, если не так — исправьте:



На вкладке «Безопасность» установите «*Параметры безопасности*» — «*Обычные*», «*При проверке используется*» — «*Небезопасный пароль*». Нажмите кнопку ОК.



Всё, подключение настроено, теперь вам необходимо ввести свой логин и пароль (пароль должен быть на VPN), после чего нажать «Подключение». При необходимости поставьте галочку «Сохранить имя пользователя и пароль», это позволит вам в следующий раз не вводить пароль для подключения к Интернету:



Для подключения компьютера к Интернету после перезагрузки компьютера или после разрыва соединения, необходимо будет щелкнуть на рабочем столе на ярлыке УКС, ввести свой логин и пароль (если нужно) и нажать на кнопку «Подключение».