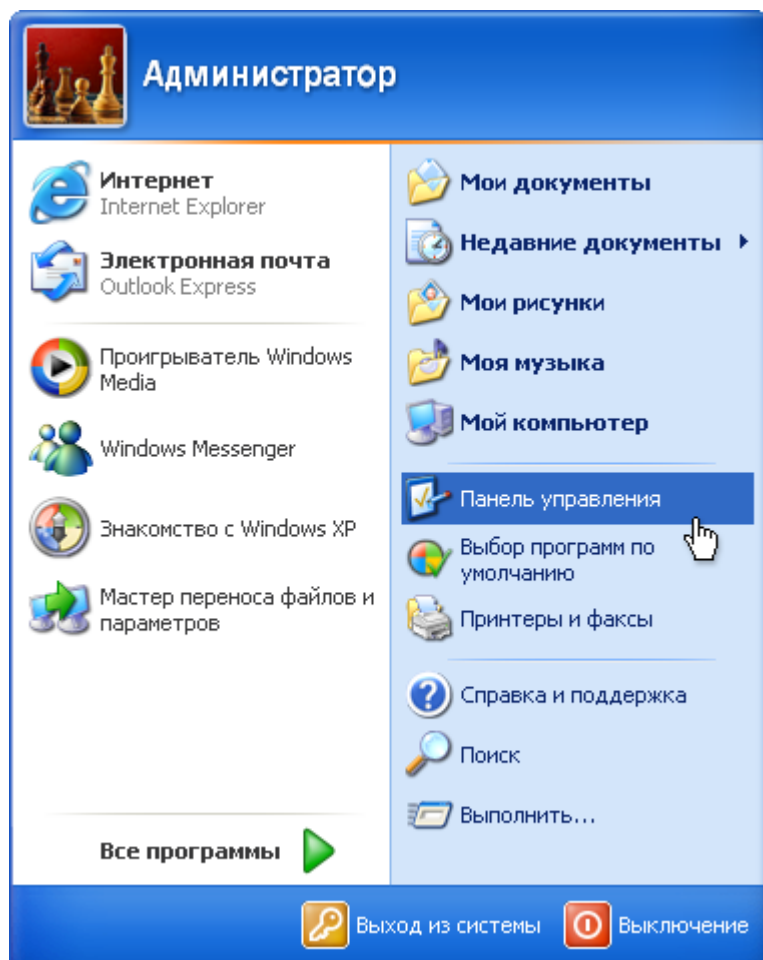
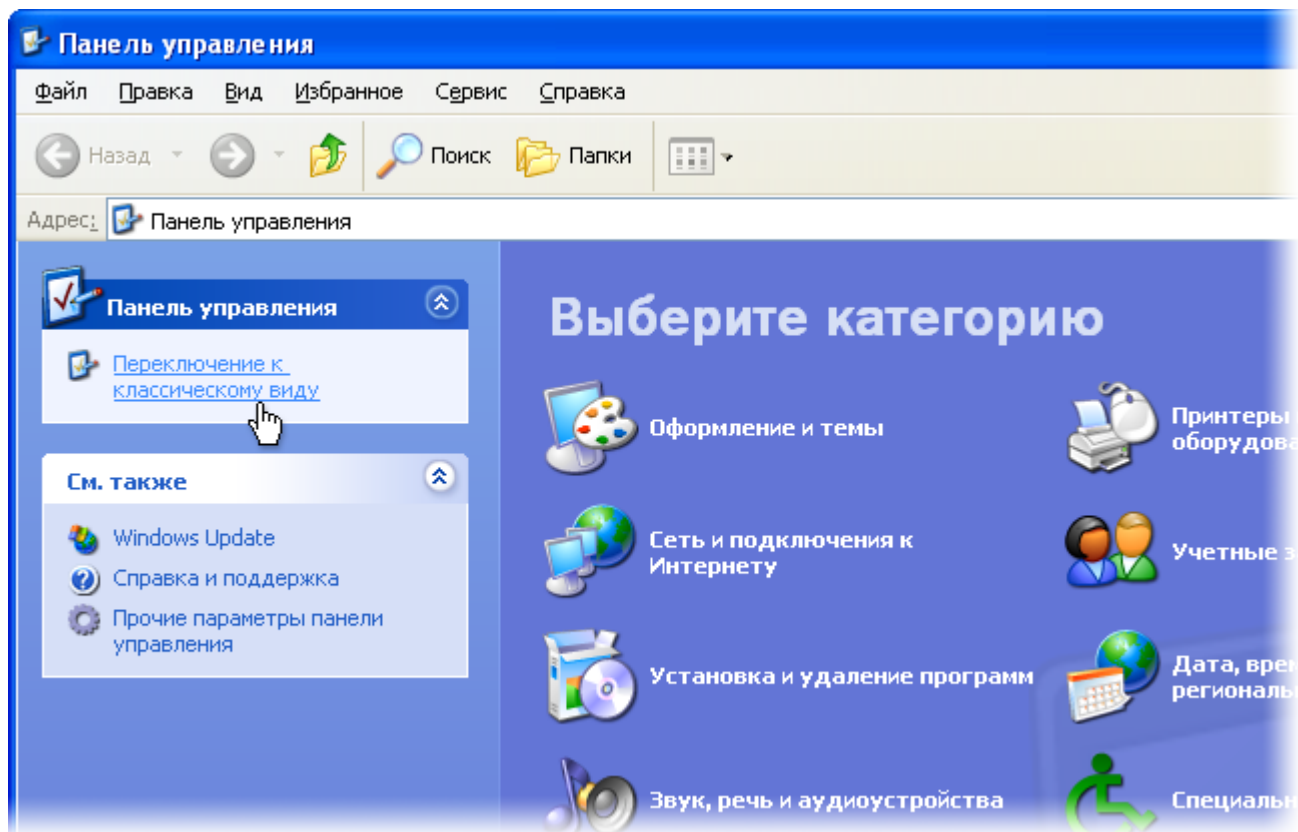


Настройка локального подключения для Windows XP

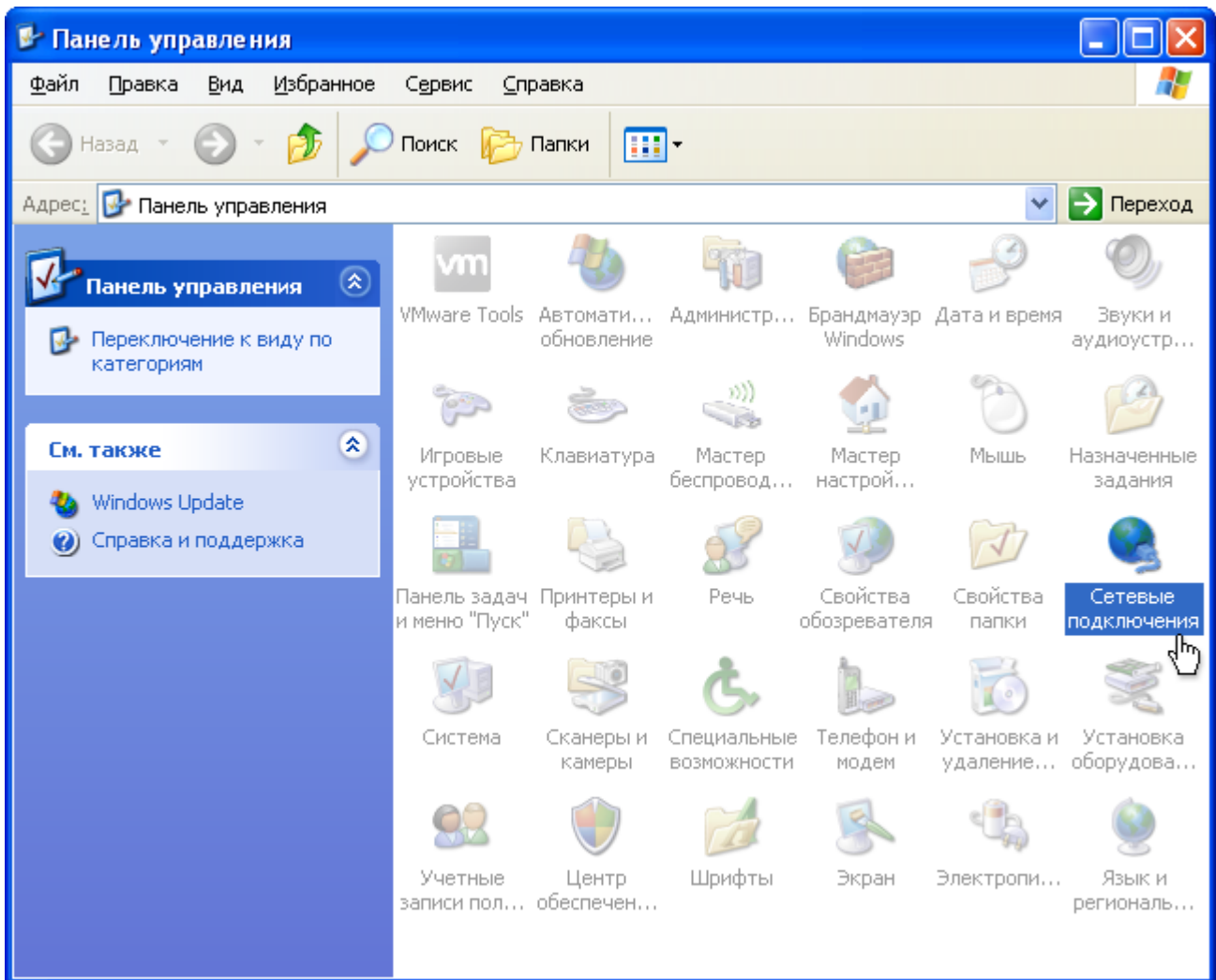
Нажмите кнопку «Пуск» и откройте «Панель управления»:



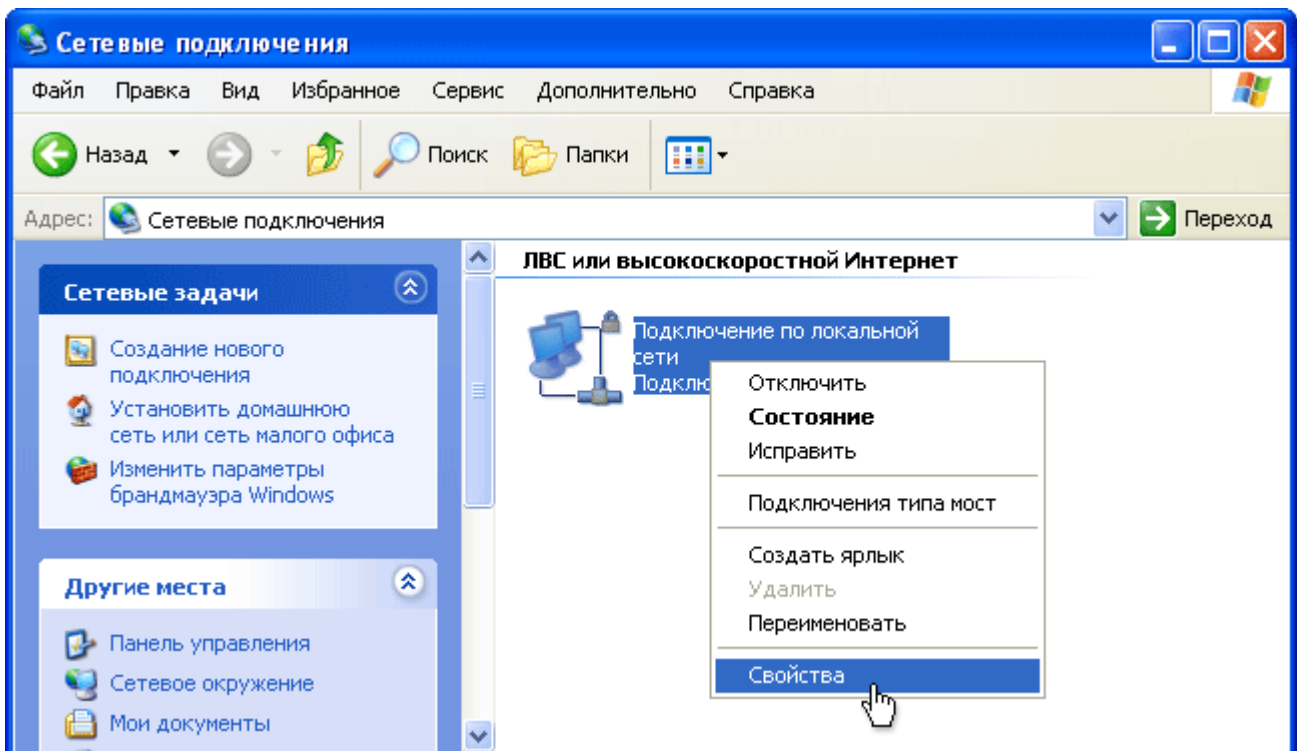
Если панель управления имеет следующий вид, то щелкните в левом столбце на ярлык «Переключиться к классическому виду»:



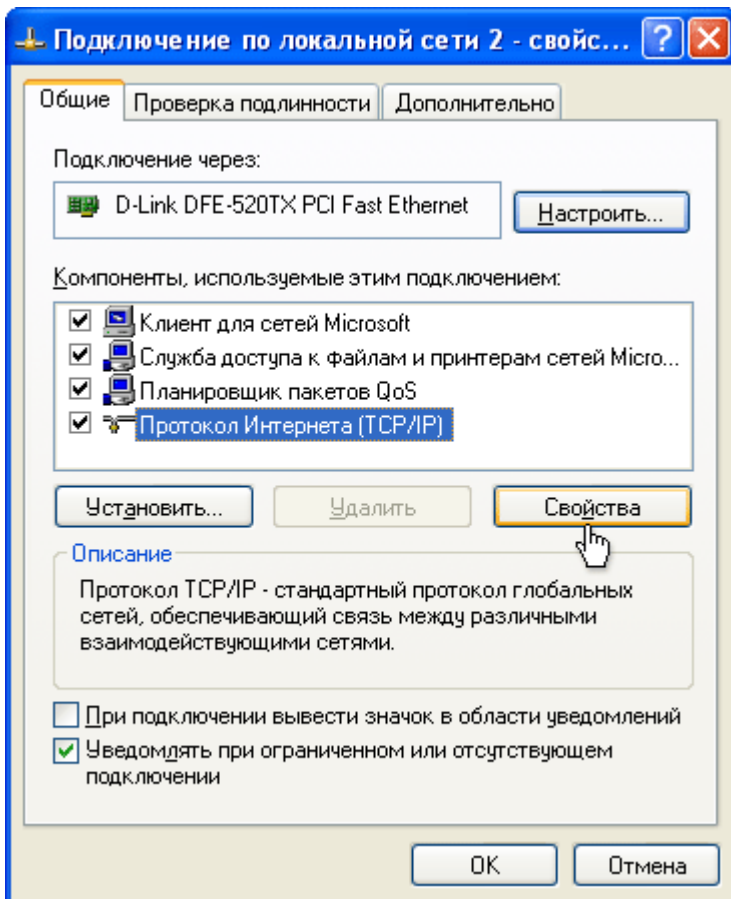
Откройте «Сетевые подключения»:



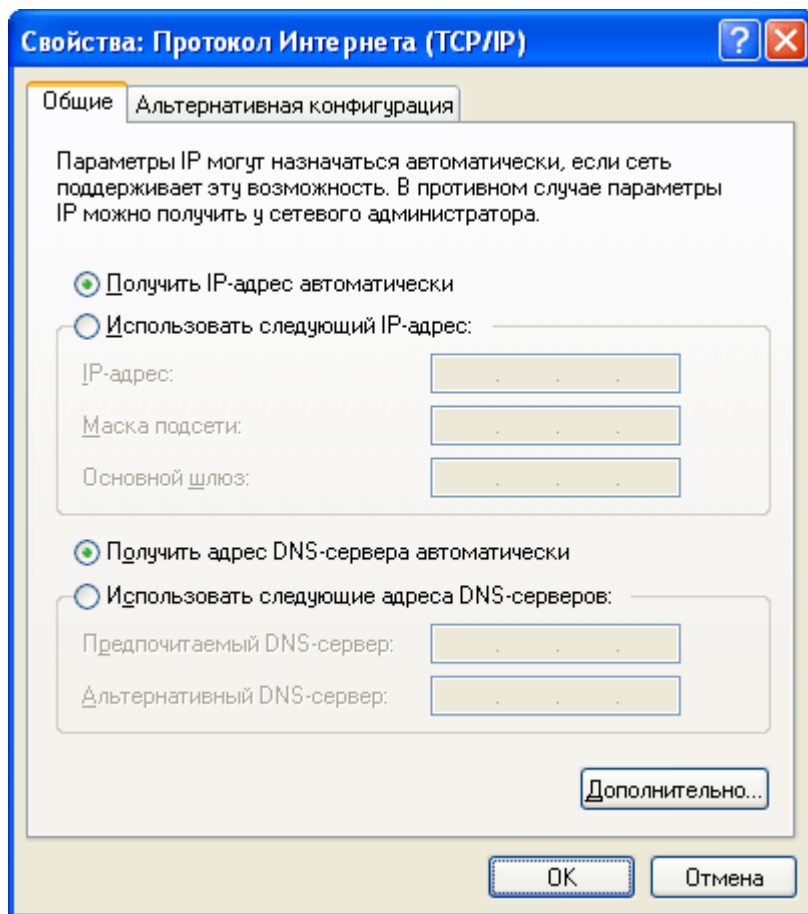
В «Сетевых подключениях» найдите значок «Подключение по локальной сети» и нажмите на нем правой кнопкой мыши. После этого выберите пункт «Свойства»:



В открывшемся окне найдите пункт «*Протокол интернета TCP/IP*», выделите его левой кнопкой мыши и нажмите кнопку «*Свойства*»:



В открывшемся окне поставьте точки около пунктов: «Получить IP-адрес автоматически», «Получить DNS автоматически» и нажмите кнопку «Ок». В предыдущем окне нажмите кнопку «Закреть»:



Теперь вы можете зайти на сайт www.ozersk.net в [раздел помощи](#) и настроить новое подключение PPPoE по инструкции для вашей операционной системы ([Windows XP](#)). Если на любом этапе настройки у вас возникли трудности, вы можете позвонить по телефону технической поддержки: 4-03-01. Вам обязательно помогут или пришлют специалиста для настройки.